

2022-2023 AKADEMİK
YILI

EĞİTİMDE KALİTE GÜVENCESİ YILLIK RAPORU

İKTİSADİ, İDARİ VE SOSYAL
BİLİMLER FAKÜLTESİ

ULUSLARARASI İLİŞKİLER LİSANS
PROGRAMI (IR)



International Relations
politics
international
migration
security
philosophy
University
rights
big
problems
human
issues
global
Britain
terrorism
Masters
Manchester
MA
Europe
political

İÇİNDEKİLER

1. BÖLÜM HAKKINDA.....	2
1.1. EĞİTİM AMAÇLARI	2
1.1.1. DANIŞMA KURULU.....	2
1.2. LİSANS PROGRAMI	3
1.2.1. MÜFREDAT	3
1.2.2. DERSLERİN DAĞILIMI.....	5
1.3. ÖĞRENCİLER.....	5
1.3.1. ÖĞRENCİ SAYILARI.....	5
1.3.2. YABANCI ÖĞRENCİ SAYILARI	6
1.4. ÖĞRETİM ELEMANLARI	6
1.4.1. ÖĞRETİM ELEMANI SAYILARI.....	6
1.4.2. ÖĞRETİM ELEMANLARININ LİSTESİ.....	7
1.5. EĞİTİMDE KALİTE KOMİTESİ	7
2. TÜRKİYE YÜKSEKÖĞRETİM YETERLİLİKLER ÇERÇEVESİ - ULUSAL YETERLİLİKLER	8
3. PROGRAM ÇIKTILARI	10
3.1. PROGRAM ÇIKTILARININ LİSTESİ.....	10
3.2. ULUSAL YETERLİLİKLER İLE PROGRAM ÇIKTILARI BAĞLANTI TABLOSU.....	11
4. DERSLER	12
4.1. PROGRAM ÇIKTILARI - DERSLER TABLOSU	12
4.2. PERFORMANS ÖLÇÜMÜNDE KULLANILACAK METRİKLER	13
4.2.1. PERFORMANS ÖLÇÜMLERİNDE KULLANILAN DEĞERLENDİRME METOTLARI	13
4.2.2. PERFORMANS ÖLÇÜMLERİNDE KULLANILAN METOTLAR VE PERFORMANS SONUÇ DETAYLARI.....	33
4.3. PERFORMANS ÖLÇÜM SONUÇLARI	45
4.3.1. PROGRAM ÇIKTILARI PERFORMANS TABLOSU.....	45
4.3.2. PROGRAM ÇIKTILARI PERFORMANS ORANLARI TABLOSU	47
5. DEĞERLENDİRME	49
5.1. PROGRAM ÇIKTILARI ÖLÇÜM SONUÇLARININ DEĞERLENDİRİLMESİ.....	49
5.2. EĞİTİM AMAÇLARININ DEĞERLENDİRİLMESİ.....	51

İKTİSADİ, İDARİ VE SOSYAL BİLİMLER FAKÜLTESİ

ULUSLARARASI İLİŞKİLER LİSANS PROGRAMI - IR

1. BÖLÜM HAKKINDA

1.1. EĞİTİM AMAÇLARI

Bilkent Üniversitesi Uluslararası İlişkiler Bölümü mezunlarının aşağıda listelenen program eğitim amaçlarına ulaşmaları ve mezun olduktan sonra meslek hayatlarına uygulamaları beklenmektedir:

- Dünyanın geri kalanıyla bütünleşerek küresel vatandaşlar olup; yerel, ulusal ve uluslararası toplumun yaşadığı sorunları kavrar ve bu sorunların çözümlerine katkıda bulunur.
- Bürokrasi, diplomasi, akademi, uluslararası kuruluşlar, özel firmalar / işletmeler, kar amacı gütmeyen kuruluşlar ve topluma hizmet veren sivil toplum kuruluşları dahil olmak üzere çok çeşitli sektörlerde başarılı kariyerler oluşturur ve eğitimleri boyunca öğrendikleri becerileri gösterir / kullanır.
- Liderlik sergilemeye açıktırlar ve uzmanlaştıkları analitik becerileri kullanarak sosyal ve mesleki çevrelerini dönüştürmek ve geliştirmek için topluluk içinde adım atar.
- Sürekli öğrenmeyi benimser, eğitimleri sırasında öğrendikleri bilgi ve becerileri sürekli güncelleyerek hızla değişen dünyaya uyum sağlar ve böylece çağdaş küresel düzene entegre olma becerisi geliştirir.

1.1.1. DANIŞMA KURULU

- Prof. Dr. Meliha Altunışık, Öğretim Üyesi, Orta Doğu Teknik Üniversitesi Uluslararası İlişkiler Bölümü
- Prof. Dr. Mitat Çelikpala Öğretim Üyesi, Kadir Has Üniversitesi Uluslararası İlişkiler Bölümü
- Mahmut Şener - Cumhurbaşkanlığı Savunma Sanayi Başkanlığı
- Doç. Dr. Ufuk Ulutaş, Stratejik Araştırmalar Merkezi (SAM) Başkanı, T.C. Dışişleri Bakanlığı
- Doç. Dr. Nükhet Sandal, Siyaset Bilimi Bölümü Başkanı, Ohio Üniversitesi
- Prof. Dr. Şuhnaz Yılmaz Özbağcı, İktisadi ve İdari Bilimler Fakültesi Dekanı, Koç Üniversitesi
- Mithat Rende, Emekli Büyükelçi, Yönetim Kurulu Üyesi, Türkiye Sınai Kalkınma Bankası A.Ş.

1.2. LİSANS PROGRAMI

1.2.1. MÜFREDAT

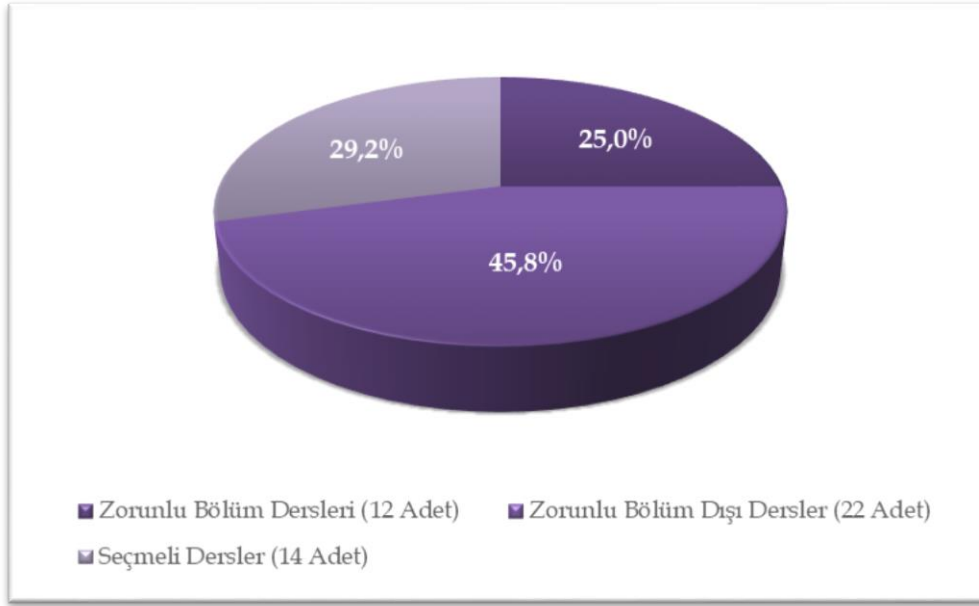
Birinci Yıl					
Güz Dönemi					
Ders Kod	Ders Ad	Saatler		Kredi	
		Ders	Lab/ Stüdyo/ Diğer	Bilkent	ECTS
ECON 107	Temel Mikroiktisat	3	0	3	5
ENG 101	İngilizce ve Kompozisyon I	5	0	3	5
GE 100	Üniversite Hayatına Giriş	0	0	1	2
HCIV 101	Uygurluk Tarihi I	3	0	3	5
POLS 101	Siyaset Bilimine Giriş I	3	0	3	5
SOC 101	Sosyolojiye Giriş	3	0	3	5
TURK 101	Türkçe I	0	0	2	3,5
Bahar Dönemi					
Ders Kod	Ders Ad	Saatler		Kredi	
		Ders	Lab/ Stüdyo/ Diğer	Bilkent	ECTS
CS 121	Bilgisayar Araçlarına Giriş	2	2	3	5
ECON 108	Temel Makroiktisat	3	0	3	5
ENG 102	İngilizce ve Kompozisyon II	5	0	3	5
HCIV 102	Uygurluk Tarihi II	3	0	3	5
IR 101	Dünya Politikasına Giriş	3	0	3	5
TURK 102	Türkçe II	0	0	2	3,5

İkinci Yıl					
Güz Dönemi					
Ders Kod	Ders Ad	Saatler		Kredi	
		Ders	Lab/ Stüdyo/ Diğer	Bilkent	ECTS
GE 250	Üniversite Etkinlik Programı I	0	0	0	1
HIST 200	Türkiye Tarihi	3	0	4	6,5
IR 205	Diplomasi Tarihi	3	0	3	5
IR 227	Uluslararası İlişkilerde Araştırma Yöntemleri	3	0	3	5
MATH 103	Matematiksel Düşünme I	3	0	3	5
PHIL 243	Toplumsal ve Siyasal Felsefe I	0	0	6	8,5
Bahar Dönemi					
Ders Kod	Ders Ad	Saatler		Kredi	
		Ders	Lab/ Stüdyo/ Diğer	Bilkent	ECTS
GE 251	Üniversite Etkinlik Programı II	0	0	1	2
IR 236	20. Yüzyılda Dünya Politikası	3	0	3	5
IR 335	Uluslararası İlişkiler Kuramı	3	0	3	5
LAW 210	Hukukun Temel Kavramları	3	0	3	5
MATH 104	Matematiksel Düşünme II	3	0	3	5
PHIL 244	Toplumsal ve Siyasal Felsefe II	3	0	6	8,5

Üçüncü Yıl					
Güz Dönemi					
Ders Kod	Ders Ad	Saatler		Kredi	
		Ders	Lab/ Stüdyo/ Diğer	Bilkent	ECTS
IR 303	Uluslararası Hukuk	3	0	3	5
IR 338	Uluslararası Ekonomi Politikaları	3	0	3	5
MATH 264	Sosyal Bilimler İçin İstatistik	3	0	3	5
	Bilgisayar Seçmeli Dersi			3	
	Genel Eğitim Seçmeli Dersi			3	
	Sınırlı Seçmeli Ders			3	
Bahar Dönemi					
Ders Kod	Ders Ad	Saatler		Kredi	
		Ders	Lab/ Stüdyo/ Diğer	Bilkent	ECTS
IR 305	Uluslararası Örgütler	3	0	3	5
IR 333	Dış Politika Analizi	3	0	3	5
IR 358	Uluslararası Güvenlik	3	0	3	5
	Genel Eğitim Seçmeli Dersi			3	
	Sınırlı Seçmeli Ders			3	
	Serbest Seçmeli Ders			3	

Dördüncü Yıl					
Güz Dönemi					
Ders Kod	Ders Ad	Saatler		Kredi	
		Ders	Lab/ Stüdyo/ Diğer	Bilkent	ECTS
IR 399	Yaz Stajı	0	0	0	6
IR 439	Türk Dış Politikası	3	0	3	5
	Sınırlı Seçmeli Ders (2)			6	
	Serbest Seçmeli Ders (3)			9	
Bahar Dönemi					
Ders Kod	Ders Ad	Saatler		Kredi	
		Ders	Lab/ Stüdyo/ Diğer	Bilkent	ECTS
GE 400	Disiplinlerüstü Proje Dersi	4	2	6	8,5
	Sınırlı Seçmeli Ders (2)			6	
	Serbest Seçmeli Ders			3	

1.2.2. DERSLERİN DAĞILIMI



Grafik.1.2.2. Uluslararası İlişkiler Lisans Programı Müfredatındaki Derslerin Dağılımı

1.3. ÖĞRENCİLER

1.3.1. ÖĞRENCİ SAYILARI

Öğrenci Sayıları	
Hazırlık	112
1. Sınıf	152
2. Sınıf	130
3. Sınıf	129
4. Sınıf	126
Toplam Öğrenci Sayısı	649

Tablo.1.3.1. 2022-2023 Akademik Yılı Uluslararası İlişkiler Lisans Programı Öğrenci Sayıları

1.3.2. YABANCI ÖĞRENCİ SAYILARI

Yabancı Öğrenci Sayıları	
1. Sınıf	1
2. Sınıf	1
3. Sınıf	3
4. Sınıf	8
Toplam Yabancı Öğrenci Sayısı	13

Tablo.1.3.2. 2022-2023 Akademik Yılı Uluslararası İlişkiler Lisans Programı Yabancı Öğrenci Sayıları

1.4. ÖĞRETİM ELEMANLARI

1.4.1. ÖĞRETİM ELEMANI SAYILARI

Öğretim Elemanı Sayıları	
Profesör Doktor	2
Doçent Doktor	5
Doktor Öğretim Üyesi	10
Doktoralı Öğretim Görevlisi	2
Öğretim Görevlisi	1
Toplam Öğretim Elemanı Sayısı	20

Tablo.1.4.1. 2022-2023 Akademik Yılında Uluslararası İlişkiler Lisans Programı Kadrolu ve Yarı Zamanlı Öğretim Elemanı Sayıları

1.4.2. ÖĞRETİM ELEMANLARININ LİSTESİ

Öğretim Elemanının Unvanı	Öğretim Elemanının Çalışma Şekli	Öğretim Elemanının Adı - Soyadı	Öğretim Elemanının Unvanı	Öğretim Elemanının Çalışma Şekli	Öğretim Elemanının Adı - Soyadı
Profesör Doktor	Kadro	Ersel Aydın	Doktor Öğretim Üyesi	Kadro	Onur İşçi
Profesör Doktor	Kadro	Hatice Pınar Bilgin	Doktor Öğretim Üyesi	Kadro	Ömer Zarplı
Doçent Doktor	Kadro	Dimitri Tsarouhas	Doktor Öğretim Üyesi	Kadro	Rodica Eliza Gheorghe
Doçent Doktor	Kadro	İbrahim Özgür Özdamar	Doktor Öğretim Üyesi	Kadro	Samuel John Hirst
Doçent Doktor	Kadro	Serdar Şahabettin Güner	Doktor Öğretim Üyesi	Kadro	Seçkin Köstem
Doçent Doktor	Kadro	Sırrı Hakan Kırmızı	Doktor Öğretim Üyesi	Kadro	Selver Buldanlıoğlu Şahin
Doçent Doktor	Kadro	Tore Fougner	Doktor Öğretim Üyesi	Kadro	Tudor Andrei Onea
Doktor Öğretim Üyesi	Kadro	Crystal Marie Whetstone	Doktor Öğretim Üyesi	Kadro	Burcu Sarı Karademir
Doktor Öğretim Üyesi	Kadro	Dimitrios Akrivoulis	Doktor Öğretim Üyesi	Kadro	Tuğba Bayar
Doktor Öğretim Üyesi	Kadro	İhsan Efe Tokdemir	Araştırma Görevlisi	Kadro	Aygül Laçın Artıkoğlu

Tablo.1.4.2. 2022-2023 Akademik Yılında Uluslararası İlişkiler Lisans Programı Kadro ve Yarı Zamanlı Öğretim Elemanı Listesi

1.5. EĞİTİMDE KALİTE KOMİTESİ

❖ Tuğba Bayar

❖ Ömer Zarplı

2. TÜRKİYE YÜKSEKÖĞRETİM YETERLİLİKLER ÇERÇEVESİ - ULUSAL YETERLİLİKLER

TYYÇ Sosyal ve Davranış Bilimleri Temel Alanı Yeterlilikleri (Akademik Ağırlıklı) 6. Düzey (LİSANS Eğitimi)

TYYÇ DÜZEYİ	BİLGİ -Kuramsal -Olgusal	BECERİLER -Bilişsel -Uygulamalı	YETKİNLİKLER			
			Bağımsız Çalışabilme ve Sorumluluk Alabilme Yetkinliği	Öğrenme Yetkinliği	İletişim ve Sosyal Yetkinlik	Alana Özgü Yetkinlik
<p>6 LİSANS</p> <p>EQF-LLL: 6. Düzey</p> <p>QF-EHEA: 1. Düzey</p>	<p>K1-Alanla ilgili temel kavramsal bilgilere, uygulamadaki yansımalarını da göz önünde bulunduracak şekilde ileri düzeyde sahiptir.</p> <p>K2-Sosyal ve Davranış Bilimlerinde temel kavramları kavrayabilme, kavramlar arası ilişkilere hakimdir.</p> <p>K3-İnsanlar ve toplumlararası ilişkilerin işleyiş kurallarına dair temel bilgilere sahiptir.</p> <p>K4-Toplumlarının yaşadığı dönüşümlerin nedenleri ve sonuçları</p>	<p>S1-Alanla ilgili kuramsal bilgileri analiz etme ve uygulamadaki yansımalarını değerlendirme becerisine sahiptir.</p> <p>S2-Yazılı ve görsel kayıtları kullanarak sosyal ve davranış bilimleri alanında özgün bilgi kaynaklarına ulaşır.</p> <p>S3-Alana ilişkin bilgileri teknik olanaklarla işleyerek bilgi elde eder ve bu bilgileri alanın gerektirdiği teknik donanımla (bilgisayar ortamında vb.) rapor haline getirip sunma becerisine sahiptir.</p> <p>S4-Karar alma, kararı uygulama ve davranış haline getirmede alana ilişkin sahip olunan</p>	<p>W1-Üstlendiği görev ve sorumlulukları yerine getirme bilincine sahiptir.</p> <p>W2-Alanla ilgili bir meseleyi gerek ekip olarak gerekse de kendi başına bağımsız bir şekilde çözer.</p> <p>W3-Alanla ilgili uygulamada görülebilecek herhangi bir aksaklığı veya sorunu çözmek için bireysel düzeyde ve ekip olarak sorumluluk yüklenir, gerektiğinde inisiyatif alır.</p> <p>W4-Alanı ve ilgili alt dallarda yapılacak çok üyeli grup araştırmalarının süreçlerini ve zamanlamasını planlar, planlanmış görevleri istenildiği</p>	<p>L1-Alanla ilgili elde edilen bilgileri neden sonuç ve eleştiri süzgecinden geçirir ve değerlendirir.</p> <p>L2-Neyi nasıl öğreneceğini bilir.</p> <p>L3-Alanla ilgili bilgi ve uygulama eksikliklerini tespit eder.</p> <p>L4-Alanla ilgili ilgi ve isteği sürekli canlı tutabilecek seviyede olduğunu gösterir.</p> <p>L5-Öğrenimini aynı alanda bir ileri eğitim düzeyine veya aynı düzeydeki bir mesleğe yönlendirir.</p> <p>L6-Bilgiyi paylaşma ve birlikte öğrenme yetkinliğine sahiptir.</p> <p>L7-Yaşamboyu öğrenme ve sorgulama bilinci kazanmıştır.</p>	<p>C1-Alanı ile ilgili edindiği bilgi ve becerileri, yazılı ve sözlü olarak aktarır.</p> <p>C2-Öğrenim sürecinde elde ettiği verileri iş yaşamında değerlendirir ve uygulama yetkinliğine sahiptir.</p> <p>C3-İş yaşamına dahil olduğunda kuramsal altyapı ve kavramsal zenginliğinin yarattığı farklılığı bireysel kariyerine yansıtır.</p> <p>C4-Uzmanlık bilgisini, toplumsal sorumluluk bilinciyle kullanır.</p> <p>C5-Alanla ilgili bilgi ve uygulamaları, sosyal sorumluluk yaklaşımı çerçevesinde proje ve etkinliklere dönüştürür.</p> <p>C6-Bir yabancı dili en az Avrupa Dil Portföyü B1 Genel Düzeyinde kullanarak alanındaki bilgileri izler ve</p>	<p>F1-Alanla ilgili bilgi ve birikimlerin oluşturulması (toplama, yorumlama ve sonuçların duyurulması) sürecinde toplumsal, kültürel, bilimsel ve etik değerlere uygun hareket eder.</p> <p>F2-Sosyal hakların evrenselliği, sosyal adalet, kalite ve kültürel değerler ile çevre koruma, iş sağlığı ve güvenliği konularında yeterli bilince sahiptir.</p> <p>F3-Değişime ve yeniliğe karşı açık tutuma sahiptir.</p> <p>F4-Sosyal ve davranışsal olgulara dair görüşlerini alanın sağladığı yöntem ve bilgi kümesini kullanarak geliştirme</p>

	<p>hakkında temel bilgilere sahiptir.</p> <p>K5-Sosyal Araştırma ve Planlama bilgisine sahiptir</p> <p>K6-İleri düzeyde veri işleyerek bilgi elde edebilmek için gerekli bilgilere kuramsal ve uygulama düzeyinde sahiptir.</p>	<p>bilgileri kullanabilme becerisine sahiptir.</p> <p>S5-Alanı ile ilgili alt dallar ve diğer sosyal bilim alanları ile ilişki kurarak disiplinlerarası yorum üretir ve analiz yapma becerilerine sahiptir ve bu becerilerini geliştirir.</p>	<p>ölçüde ve zamanında yerine getirir.</p> <p>W5-Toplumsal hayatın gerekleri doğrultusunda davranır, tutum ve tavırlarıyla topluma örnek olur.</p>		<p>meslektaşları ile iletişim kurar.</p> <p>C7-Alanın gerektirdiği ölçüde Avrupa Bilgisayar Kullanma Lisansı Temel Düzeyinde bilgisayar yazılımı ile birlikte bilişim ve iletişim teknolojilerini kullanır.</p>	<p>ve olayları yorumlamada yetkinlik sahibidir.</p>
--	-------------------------------------------------------------------------------------------------------------------------------------------------------------------------------------------------------------------------------------------------------	----------------------------------------------------------------------------------------------------------------------------------------------------------------------------------------------------------------------------------------------------------	---------------------------------------------------------------------------------------------------------------------------------------------------------------	--	----------------------------------------------------------------------------------------------------------------------------------------------------------------------------------------------------------------------------	-----------------------------------------------------

3. PROGRAM ÇIKTILARI

3.1. PROGRAM ÇIKTILARININ LİSTESİ

- a. Uluslararası İlişkilerde teorik ve ampirik bilgileri kullanabilme becerisi gösterir.
- b. Uluslararası İlişkilerdeki temel kavramları iyi anlayabilir.
- c. Uluslararası İlişkiler ile ilgili kavramsal bilgileri geçmiş ve şimdiki dünya olaylarını analiz etmek için kullanabilir.
- d. Küresel sorunlara yaratıcı çözümler geliştirmeyi sağlayan çağdaş bilimsel düşünme yöntemlerini ve araçları kullanabilir.
- e. Fikirleri ve düşünceleri etkili bir şekilde organize edebilir ve bunları çeşitli izleyicilere iletmek için gerekli yazma ve iletişim becerilerini geliştirebilir.
- f. Ulusal, bölgesel ve küresel endişe verici konularla ilgili acil sorunlar karşısında toplumun ihtiyaçlarına karşı dikkatli ve duyarlı olabilir.
- g. Uluslararası meselelerin analizinde ve yönetiminde hem bağımsız hem de bir ekibin parçası olarak süregelen ilgi ve kapasiteyi gösterebilir.
- h. Uluslararası İlişkiler alanındaki farklı metodolojileri, kavramsal ve analitik bakış açılarını kullanarak gelişmeleri izleyebilir, bakış açıları ve çözümler sunabilir.
- i. Eğitim yoluyla edindiği bilgi, uzmanlık, beceri ve teknikleri üstlendiği mesleki roller ve sorumluluklar süresince kullanabilir.
- j. Öğrenciler, derslerin yanı sıra çeşitli ve yaratıcı, sanatsal, kültürel, sportif ve entelektüel faaliyetlere katılarak kampüs hayatından daha fazla faydalanırlar.

3.2. ULUSAL YETERLİLİKLER İLE PROGRAM ÇIKTILARI BAĞLANTI TABLOSU

Ulusal Yeterlilikler	Program Çıktıları									
	(a)	(b)	(c)	(d)	(e)	(f)	(g)	(h)	(i)	(j)
K1	✓									
K2		✓								
K3				✓						
K4							✓			
K5		✓			✓	✓				
K6			✓							
S1	✓			✓						
S2			✓	✓						
S3									✓	
S4							✓	✓		
S5								✓		
W1						✓				
W2							✓			
W3								✓		
W4								✓	✓	
W5						✓				
L1									✓	
L2									✓	
L3	✓	✓	✓							
L4					✓					
L5					✓					
L6									✓	
L7						✓				✓
C1				✓						
C2				✓				✓		
C3								✓		
C4					✓					
C5					✓					✓
C6					✓					
C7									✓	
F1									✓	
F2					✓					
F3							✓			
F4			✓							

Tablo.3.2. Ulusal Yeterlilikler ile Uluslararası İlişkiler Lisans Programı Program Çıktıları Bağlantı Tablosu

4. DERSLER

4.1. PROGRAM ÇIKTILARI - DERSLER TABLOSU

Dersler	Program Çıktıları										Dersler	Program Çıktıları									
	a	b	c	d	e	f	g	h	i	j		a	b	c	d	e	f	g	h	i	j
CS 121				✓	✓						IR 305	✓		✓	✓	✓	✓				
ECON 107	✓	✓			✓			✓			IR 333	✓	✓		✓	✓			✓		
ECON 108	✓			✓							IR 335	✓	✓	✓		✓					
ENG 101	✓			✓	✓						IR 338	✓			✓				✓		
ENG 102	✓			✓	✓						IR 358	✓	✓	✓	✓	✓					
GE 100					✓				✓	✓	IR 399	✓			✓				✓	✓	
GE 250									✓	✓	IR 439	✓	✓		✓	✓					
GE 251									✓	✓	LAW 210	✓	✓	✓							
GE 400	✓			✓	✓	✓		✓			MATH 103				✓						
HCIV 101			✓		✓	✓			✓		MATH 104				✓						
HCIV 102			✓		✓	✓			✓		MATH 264				✓	✓					
HIST 200	✓	✓	✓		✓	✓	✓	✓			PHIL 243				✓						
IR 101	✓	✓	✓		✓		✓				PHIL 244				✓						
IR 205			✓				✓	✓	✓		POLS 101	✓	✓		✓			✓			✓
IR 227	✓	✓	✓	✓	✓						SOC 101	✓			✓	✓					
IR 236	✓		✓	✓							TURK 101				✓						
IR 303	✓	✓	✓		✓	✓			✓	✓	TURK 102				✓						

Tablo.4.1. Uluslararası İlişkiler Lisans Programı Program Çıktılarının Müfredat Dersleri ile Eşleşme Tablosu

4.2. PERFORMANS ÖLÇÜMÜNDE KULLANILACAK METRİKLER

4.2.1. PERFORMANS ÖLÇÜMLERİNDE KULLANILAN DEĞERLENDİRME METOTLARI

4.2.1.1. 2022-2023 Akademik Yılı Güz Dönemi için;

Ders Kodu	Program Çıktısı	Ara Sınav (Pratikler/ Beceriler)	Ara Sınav (Pratikler/ Beceriler)	Toplam Katkı	Yeterlilik Hesaplama Yöntemi	(Ortalama) Yeterlilik Notu	Yeterlilik Eşiği (%)					
CS 121	d	50	50	100	M1	70	55					
	Program Çıktısı	Ara Sınav (Pratikler/ Beceriler)	Ara Sınav (Pratikler/ Beceriler)	Toplam Katkı	Yeterlilik Hesaplama Yöntemi	(Ortalama) Yeterlilik Notu	Yeterlilik Eşiği (%)					
	e	50	50	100	M1	70	55					
Ders Kodu	Program Çıktısı	Akademik Makale - 1	Akademik Makale - 2	Sözlü Sunum	Öğrenci - Tartışma	Akademik Özet ve Kritik Müdahale	Kendi Kendine İlerleme	Final Sınavı	Toplam Katkı	Yeterlilik Hesaplama Yöntemi	(Ortalama) Yeterlilik Notu	
ENG 101	a	20	25	8	7	10	5	25	100	M1	70	
		Yeterlilik Eşiği (%)										
	75											
	d	Program Çıktısı	Akademik Makale - 1	Akademik Makale - 2	Sözlü Sunum	Öğrenci - Tartışma	Akademik Özet ve Kritik Müdahale	Kendi Kendine İlerleme	Final Sınavı	Toplam Katkı	Yeterlilik Hesaplama Yöntemi	(Ortalama) Yeterlilik Notu
		20	25	8	7	10	5	25	100	M1	70	
	e	Yeterlilik Eşiği (%)										
75												
Ders Kodu	Program Çıktısı	Kütüphane Becerileri	Akademik Makale	Sözlü Sunum	Araştırma Ödevi (Taslak)	Araştırma Ödevi	Ders Sonu Görüşleri	Toplam Katkı	Yeterlilik Hesaplama Yöntemi	(Ortalama) Yeterlilik Notu	Yeterlilik Eşiği (%)	
ENG 102	a	5	20	20	10	30	15	100	M1	70	70	

Ders Kodu	Program Çıktısı	Kütüphane Becerileri	Akademik Makale	Sözlü Sunum	Araştırma Ödevi (Taslak)	Araştırma Ödevi	Ders Sonu Görüşleri	Toplam Katkı	Yeterlilik Hesaplama Yöntemi	(Ortalama) Yeterlilik Notu	Yeterlilik Eşiği (%)
ENG 102	d	5	20	20	10	30	15	100	M1	70	70
	Program Çıktısı	Kütüphane Becerileri	Akademik Makale	Sözlü Sunum	Araştırma Ödevi (Taslak)	Araştırma Ödevi	Ders Sonu Görüşleri	Toplam Katkı	Yeterlilik Hesaplama Yöntemi	(Ortalama) Yeterlilik Notu	Yeterlilik Eşiği (%)
	e	5	20	20	10	30	15	100	M1	70	70

Ders Kodu	Program Çıktısı	Derse Devam	Toplam Katkı	Yeterlilik Hesaplama Yöntemi	(Ortalama) Yeterlilik Notu	Yeterlilik Eşiği (%)
GE 100	e	100	100	M1	12	80
	Program Çıktısı	Derse Devam	Toplam Katkı	Yeterlilik Hesaplama Yöntemi	(Ortalama) Yeterlilik Notu	Yeterlilik Eşiği (%)
	i	100	100	M1	12	80
	Program Çıktısı	Derse Devam	Toplam Katkı	Yeterlilik Hesaplama Yöntemi	(Ortalama) Yeterlilik Notu	Yeterlilik Eşiği (%)
	j	100	100	M1	12	80

Ders Kodu	Program Çıktısı	Derse Devam	Toplam Katkı	Yeterlilik Hesaplama Yöntemi	(Ortalama) Yeterlilik Notu	Yeterlilik Eşiği (%)
GE 251	i	100	100	M1	100	70
	Program Çıktısı	Derse Devam	Toplam Katkı	Yeterlilik Hesaplama Yöntemi	(Ortalama) Yeterlilik Notu	Yeterlilik Eşiği (%)
	j	100	100	M1	100	70

Ders Kodu	Program Çıktısı	Taslak Rapor İçeriği	Taslak Rapor Dili	Poster Sunumu	Final Rapor İçeriği	Final Rapor Dili	Final Rapor Panel Hazırlığı	Final Rapor Panel Sunumu	Toplam Katkı	Yeterlilik Hesaplama Yöntemi	(Ortalama) Yeterlilik Notu	
GE 400	a	10	10	10	15	15	20	20	100	M1	80	
		Yeterlilik Eşiği (%)										
		60										

Ders Kodu	Program Çıktısı	Taslak Rapor İçeriği	Taslak Rapor Dili	Poster Sunumu	Final Rapor İçeriği	Final Rapor Dili	Final Rapor Panel Hazırlığı	Final Rapor Panel Sunumu	Toplam Katkı	Yeterlilik Hesaplama Yöntemi	(Ortalama) Yeterlilik Notu	
GE 400	d	10	10	10	15	15	20	20	100	M1	80	
		Yeterlilik Eşiği (%)										
		60										
	Program Çıktısı	Taslak Rapor İçeriği	Taslak Rapor Dili	Poster Sunumu	Final Rapor İçeriği	Final Rapor Dili	Final Rapor Panel Hazırlığı	Final Rapor Panel Sunumu	Toplam Katkı	Yeterlilik Hesaplama Yöntemi	(Ortalama) Yeterlilik Notu	
	e	10	10	10	15	15	20	20	100	M1	80	
		Yeterlilik Eşiği (%)										
		60										
	Program Çıktısı	Taslak Rapor İçeriği	Taslak Rapor Dili	Poster Sunumu	Final Rapor İçeriği	Final Rapor Dili	Final Rapor Panel Hazırlığı	Final Rapor Panel Sunumu	Toplam Katkı	Yeterlilik Hesaplama Yöntemi	(Ortalama) Yeterlilik Notu	
	f	10	10	10	15	15	20	20	100	M1	80	
		Yeterlilik Eşiği (%)										
		60										
	Program Çıktısı	Taslak Rapor İçeriği	Taslak Rapor Dili	Poster Sunumu	Final Rapor İçeriği	Final Rapor Dili	Final Rapor Panel Hazırlığı	Final Rapor Panel Sunumu	Toplam Katkı	Yeterlilik Hesaplama Yöntemi	(Ortalama) Yeterlilik Notu	
h	10	10	10	15	15	20	20	100	M1	80		
	Yeterlilik Eşiği (%)											
	60											
Ders Kodu	Program Çıktısı	Makale	Video Projesi	Ara sınav: Yap- getir	Final Sınavı	Toplam Katkı	Yeterlilik Hesaplama Yöntemi	(Ortalama) Yeterlilik Notu	Yeterlilik Eşiği (%)			
HCIV 101	c	20	30	20	30	100	M1	70	75			
	Program Çıktısı	Makale	Video Projesi	Ara sınav: Yap- getir	Final Sınavı	Toplam Katkı	Yeterlilik Hesaplama Yöntemi	(Ortalama) Yeterlilik Notu	Yeterlilik Eşiği (%)			
	e	20	30	20	30	100	M1	70	75			

Ders Kodu	Program Çıktısı	Makale	Video Projesi	Ara sınav: Yap- getir	Final Sınavı	Toplam Katkı	Yeterlilik Hesaplama Yöntemi	(Ortalama) Yeterlilik Notu	Yeterlilik Eşiği (%)
HCIV 101	f	20	30	20	30	100	M1	70	75
	Program Çıktısı	Makale	Video Projesi	Ara sınav: Yap- getir	Final Sınavı	Toplam Katkı	Yeterlilik Hesaplama Yöntemi	(Ortalama) Yeterlilik Notu	Yeterlilik Eşiği (%)
	i	20	30	20	30	100	M1	70	75
Ders Kodu	Program Çıktısı	Final Sınavı	Ara sınav: Yap- getir	Makale	Video Projesi	Toplam Katkı	Yeterlilik Hesaplama Yöntemi	(Ortalama) Yeterlilik Notu	Yeterlilik Eşiği (%)
HCIV 102	c	30	20	20	30	100	M1	70	75
	Program Çıktısı	Final Sınavı	Ara sınav: Yap- getir	Makale	Video Projesi	Toplam Katkı	Yeterlilik Hesaplama Yöntemi	(Ortalama) Yeterlilik Notu	Yeterlilik Eşiği (%)
	e	30	20	20	30	100	M1	70	75
	Program Çıktısı	Final Sınavı	Ara sınav: Yap- getir	Makale	Video Projesi	Toplam Katkı	Yeterlilik Hesaplama Yöntemi	(Ortalama) Yeterlilik Notu	Yeterlilik Eşiği (%)
	f	30	20	20	30	100	M1	70	75
	Program Çıktısı	Final Sınavı	Ara sınav: Yap- getir	Makale	Video Projesi	Toplam Katkı	Yeterlilik Hesaplama Yöntemi	(Ortalama) Yeterlilik Notu	Yeterlilik Eşiği (%)
i	30	20	20	30	100	M1	70	75	
Ders Kodu	Program Çıktısı	Sözlü Sunum	Araştırma Makalesi/ Denemesi	Takım Çalışması	Toplam Katkı	Yeterlilik Hesaplama Yöntemi	(Ortalama) Yeterlilik Notu	Yeterlilik Eşiği (%)	
HIST 200	a	10	60	30	100	M1	70	75	
	Program Çıktısı	Sözlü Sunum	Araştırma Makalesi/ Denemesi	Takım Çalışması	Toplam Katkı	Yeterlilik Hesaplama Yöntemi	(Ortalama) Yeterlilik Notu	Yeterlilik Eşiği (%)	
	b	10	60	30	100	M1	70	75	
	Program Çıktısı	Sözlü Sunum	Araştırma Makalesi/ Denemesi	Takım Çalışması	Toplam Katkı	Yeterlilik Hesaplama Yöntemi	(Ortalama) Yeterlilik Notu	Yeterlilik Eşiği (%)	
	c	10	60	30	100	M1	70	75	

Ders Kodu	Program Çıktısı	Sözlü Sunum	Araştırma Makalesi/ Denemesi	Takım Çalışması	Toplam Katkı	Yeterlilik Hesaplama Yöntemi	(Ortalama) Yeterlilik Notu	Yeterlilik Eşiği (%)
HIST 200	e	10	60	30	100	M1	70	75
	Program Çıktısı	Sözlü Sunum	Araştırma Makalesi/ Denemesi	Takım Çalışması	Toplam Katkı	Yeterlilik Hesaplama Yöntemi	(Ortalama) Yeterlilik Notu	Yeterlilik Eşiği (%)
	f	10	60	30	100	M1	70	75
	Program Çıktısı	Sözlü Sunum	Araştırma Makalesi/ Denemesi	Takım Çalışması	Toplam Katkı	Yeterlilik Hesaplama Yöntemi	(Ortalama) Yeterlilik Notu	Yeterlilik Eşiği (%)
	g	10	60	30	100	M1	70	75
	Program Çıktısı	Sözlü Sunum	Araştırma Makalesi/ Denemesi	Takım Çalışması	Toplam Katkı	Yeterlilik Hesaplama Yöntemi	(Ortalama) Yeterlilik Notu	Yeterlilik Eşiği (%)
h	10	60	30	100	M1	70	75	

Ders Kodu	Program Çıktısı	Ara Sınav (Yazılı)	Final Sınavı (Yazılı)	Müzakere	Kısa Sınav	Toplam Katkı	Yeterlilik Hesaplama Yöntemi	(Ortalama) Yeterlilik Notu	Yeterlilik Eşiği (%)
IR 101	a	30	30	20	20	100	M1	60	50
	Program Çıktısı	Ara Sınav (Yazılı)	Final Sınavı (Yazılı)	Müzakere	Kısa Sınav	Toplam Katkı	Yeterlilik Hesaplama Yöntemi	(Ortalama) Yeterlilik Notu	Yeterlilik Eşiği (%)
	b	30	30	20	20	100	M1	60	50
	Program Çıktısı	Ara Sınav (Yazılı)	Final Sınavı (Yazılı)	Müzakere	Kısa Sınav	Toplam Katkı	Yeterlilik Hesaplama Yöntemi	(Ortalama) Yeterlilik Notu	Yeterlilik Eşiği (%)
	c	30	30	20	20	100	M1	60	50
	Program Çıktısı	Ara Sınav (Yazılı)	Final Sınavı (Yazılı)	Müzakere	Kısa Sınav	Toplam Katkı	Yeterlilik Hesaplama Yöntemi	(Ortalama) Yeterlilik Notu	Yeterlilik Eşiği (%)
	e	30	30	20	20	100	M1	60	50
	Program Çıktısı	Ara Sınav (Yazılı)	Final Sınavı (Yazılı)	Müzakere	Kısa Sınav	Toplam Katkı	Yeterlilik Hesaplama Yöntemi	(Ortalama) Yeterlilik Notu	Yeterlilik Eşiği (%)
g	30	30	20	20	100	M1	60	50	

Ders Kodu	Program Çıktısı	Makale	Ara Sınav	Final Sınavı	Toplam Katkı	Yeterlilik Hesaplama Yöntemi	(Ortalama) Yeterlilik Notu	Yeterlilik Eşiği (%)
IR 205	c	30	30	40	100	M1	60	50
	Program Çıktısı	Makale	Ara Sınav	Final Sınavı	Toplam Katkı	Yeterlilik Hesaplama Yöntemi	(Ortalama) Yeterlilik Notu	Yeterlilik Eşiği (%)
	g	30	30	40	100	M1	60	50
	Program Çıktısı	Final Sınavı	Toplam Katkı	Yeterlilik Hesaplama Yöntemi	Yeterlilik Eşiği (%)			
	h	100	100	M4	50			
	Program Çıktısı	Final Sınavı	Toplam Katkı	Yeterlilik Hesaplama Yöntemi	Yeterlilik Eşiği (%)			
i	100	100	M4	50				

Ders Kodu	Program Çıktısı	Ödev	Ara Sınav	Final Sınavı	Toplam Katkı	Yeterlilik Hesaplama Yöntemi	(Ortalama) Yeterlilik Notu
IR 236	a	20	40	40	100	M3	60
	Program Çıktısı	Ödev	Ara Sınav	Final Sınavı	Toplam Katkı	Yeterlilik Hesaplama Yöntemi	(Ortalama) Yeterlilik Notu
	c	20	40	40	100	M3	60
	Program Çıktısı	Ödev	Ara Sınav	Final Sınavı	Toplam Katkı	Yeterlilik Hesaplama Yöntemi	(Ortalama) Yeterlilik Notu
d	20	40	40	100	M3	60	

Ders Kodu	Program Çıktısı	Ara Sınav (Yazılı)	Final Sınavı	Diğer	Toplam Katkı	Yeterlilik Hesaplama Yöntemi	(Ortalama) Yeterlilik Notu
IR 335	a	30	40	30	100	M3	60
	Program Çıktısı	Ara Sınav (Yazılı)	Final Sınavı	Diğer	Toplam Katkı	Yeterlilik Hesaplama Yöntemi	(Ortalama) Yeterlilik Notu
	b	30	40	30	100	M3	60

Ders Kodu	Program Çıktısı	Ara Sınav (Yazılı)	Final Sınavı	Diğer	Toplam Katkı	Yeterlilik Hesaplama Yöntemi	(Ortalama) Yeterlilik Notu
IR 335	c	25	25	50	100	M3	60
	Program Çıktısı	Diğer	Toplam Katkı	Yeterlilik Hesaplama Yöntemi	(Ortalama) Yeterlilik Notu		
	d	100	100	M3	60		
	Program Çıktısı	Ara Sınav (Yazılı)	Final Sınavı	Diğer	Toplam Katkı	Yeterlilik Hesaplama Yöntemi	(Ortalama) Yeterlilik Notu
	e	30	40	30	100	M3	60

Ders Kodu	Program Çıktısı	Ara Sınav (Yazılı)	Final Sınavı (Yazılı)	Ödev	Toplam Katkı	Yeterlilik Hesaplama Yöntemi	(Ortalama) Yeterlilik Notu
IR 338	a	40	40	20	100	M3	60
	Program Çıktısı	Ara Sınav (Yazılı)	Final Sınavı (Yazılı)	Ödev	Toplam Katkı	Yeterlilik Hesaplama Yöntemi	(Ortalama) Yeterlilik Notu
	b	25	35	40	100	M3	60
	Program Çıktısı	Ara Sınav (Yazılı)	Final Sınavı (Yazılı)	Ödev	Toplam Katkı	Yeterlilik Hesaplama Yöntemi	(Ortalama) Yeterlilik Notu
	c	25	35	40	100	M3	60
	Program Çıktısı	Ara Sınav (Yazılı)	Final Sınavı (Yazılı)	Ödev	Toplam Katkı	Yeterlilik Hesaplama Yöntemi	(Ortalama) Yeterlilik Notu
	e	40	40	20	100	M3	60
	Program Çıktısı	Ödev	Toplam Katkı	Yeterlilik Hesaplama Yöntemi	(Ortalama) Yeterlilik Notu		
	i	100	100	M3	60		

Ders Kodu	Program Çıktısı	Derse Devam	Ara Sınav (Yazılı)	Final Sınavı (Yazılı)	Toplam Katkı	Yeterlilik Hesaplama Yöntemi	(Ortalama) Yeterlilik Notu
IR 439	a	20	40	40	100	M3	60
	Program Çıktısı	Derse Devam	Ara Sınav (Yazılı)	Final Sınavı (Yazılı)	Toplam Katkı	Yeterlilik Hesaplama Yöntemi	(Ortalama) Yeterlilik Notu
	b	20	40	40	100	M3	60

Ders Kodu	Program Çıktısı	Derse Devam	Ara Sınav (Yazılı)	Final Sınavı (Yazılı)	Toplam Katkı	Yeterlilik Hesaplama Yöntemi	(Ortalama) Yeterlilik Notu
IR 439	d	20	40	40	100	M3	60
	Program Çıktısı	Derse Devam	Ara Sınav (Yazılı)	Final Sınavı (Yazılı)	Toplam Katkı	Yeterlilik Hesaplama Yöntemi	(Ortalama) Yeterlilik Notu
	e	20	40	40	100	M3	60

Ders Kodu	Program Çıktısı	Ödev 1	Ödev 2	Ara Sınav: Makale / Deneme / Yazılı	Final: essay / written	Toplam Katkı	Yeterlilik Hesaplama Yöntemi	(Ortalama) Yeterlilik Notu	Yeterlilik Eşiği (%)
POLS 101	a	20	20	30	30	100	M1	50	80
	Program Çıktısı	Ödev 1	Ödev 2	Ara Sınav: Makale / Deneme / Yazılı	Final: essay / written	Toplam Katkı	Yeterlilik Hesaplama Yöntemi	(Ortalama) Yeterlilik Notu	Yeterlilik Eşiği (%)
	b	20	20	30	30	100	M1	50	80
	Program Çıktısı	Ödev 1	Ödev 2	Ara Sınav: Makale / Deneme / Yazılı	Final: essay / written	Toplam Katkı	Yeterlilik Hesaplama Yöntemi	(Ortalama) Yeterlilik Notu	Yeterlilik Eşiği (%)
	d	20	20	30	30	100	M1	50	80
	Program Çıktısı	Ödev 1	Ödev 2	Ara Sınav: Makale / Deneme / Yazılı	Final: essay / written	Toplam Katkı	Yeterlilik Hesaplama Yöntemi	(Ortalama) Yeterlilik Notu	Yeterlilik Eşiği (%)
	g	20	20	30	30	100	M1	50	80
	Program Çıktısı	Ödev 1	Ödev 2	Ara Sınav: Makale / Deneme / Yazılı	Final: essay / written	Toplam Katkı	Yeterlilik Hesaplama Yöntemi	(Ortalama) Yeterlilik Notu	Yeterlilik Eşiği (%)
	j	20	20	30	30	100	M1	50	80

Ders Kodu	Program Çıktısı	Ara Sınav	Final Sınavı (Yazılı)	Toplam Katkı	Yeterlilik Hesaplama Yöntemi	(Ortalama) Yeterlilik Notu	Yeterlilik Eşiği (%)
SOC 101	a	50	50	100	M1	60	50

Ders Kodu	Program Çıktısı	Ara Sınav	Final Sınavı (Yazılı)	Toplam Katkı	Yeterlilik Hesaplama Yöntemi	(Ortalama) Yeterlilik Notu	Yeterlilik Eşiği (%)
SOC 101	d	50	50	100	M1	60	50
	Program Çıktısı	Ara Sınav	Final Sınavı (Yazılı)	Toplam Katkı	Yeterlilik Hesaplama Yöntemi	(Ortalama) Yeterlilik Notu	Yeterlilik Eşiği (%)
	e	50	50	100	M1	60	50
Ders Kodu	Program Çıktısı	İnternet Günlüğü (Blog) Yazıları (4 adet)	Dönem Sonu Sınavı	Toplam Katkı	Yeterlilik Hesaplama Yöntemi	(Ortalama) Yeterlilik Notu	Yeterlilik Eşiği (%)
TURK 101	e	70	30	100	M1	70	60
	Program Çıktısı	İnternet Günlüğü (Blog) Yazıları (4 adet)	Dönem Sonu Sınavı	Toplam Katkı	Yeterlilik Hesaplama Yöntemi	(Ortalama) Yeterlilik Notu	Yeterlilik Eşiği (%)
	e	70	30	100	M1	70	60

Ölçümlerde Kullanılan Metotlarla İlgili Açıklamalar

Bütün metotlar için sadece dersi geçen öğrencilerin notları kullanılacaktır.

- G = Bölüm tarafından belirlenmiş olan başarılı sayılabilecek minimum not
- T = Program çıktısı başarısı için eşik değer
- M1: Öğrencilerin %T'sinin not ortalamasının G veya üzerinde olması
- M2: Öğrencilerin %T'sinin bölüm ortalaması üzerinde not almış olması
- M3: Öğrencilerin not ortalamasının G veya üzerinde olması
- M4: Öğrencilerin %T'sinin not ortalamasının dersi alan tüm öğrencilerin ortalamasına eşit veya daha yüksek olması

4.2.1.2. 2022-2023 Akademik Yılı Bahar Dönemi için;

Ders Kodu	Program Çıktısı	Ara Sınav (Pratikler/ Beceriler)	Ara Sınav (Pratikler/ Beceriler)	Final Sınavı	Toplam Katkı	Yeterlilik Hesaplama Yöntemi	(Ortalama) Yeterlilik Notu	Yeterlilik Eşiği (%)				
CS 121	d	30	30	40	100	M1	65	50				
	Program Çıktısı	Ara Sınav (Pratikler/ Beceriler)	Ara Sınav (Pratikler/ Beceriler)	Final Sınavı	Toplam Katkı	Yeterlilik Hesaplama Yöntemi	(Ortalama) Yeterlilik Notu	Yeterlilik Eşiği (%)				
	e	30	30	40	100	M1	65	50				
Ders Kodu	Program Çıktısı	Akademik Makale - 1	Akademik Makale - 2	Sözlü Sunum	Öğrenci - Tartışma	Akademik Özet ve Kritik Müdahale	Kendi Kendine İlerleme	Final Sınavı	Toplam Katkı	Yeterlilik Hesaplama Yöntemi	(Ortalama) Yeterlilik Notu	
ENG 101	a	20	20	8	7	10	5	30	100	M1	70	
		Yeterlilik Eşiği (%)										
		75										
	Program Çıktısı	Akademik Makale - 1	Akademik Makale - 2	Sözlü Sunum	Öğrenci - Tartışma	Akademik Özet ve Kritik Müdahale	Kendi Kendine İlerleme	Final Sınavı	Toplam Katkı	Yeterlilik Hesaplama Yöntemi	(Ortalama) Yeterlilik Notu	
	d	20	20	8	7	10	5	30	100	M1	70	
		Yeterlilik Eşiği (%)										
		75										
	Program Çıktısı	Akademik Makale - 1	Akademik Makale - 2	Sözlü Sunum	Öğrenci - Tartışma	Akademik Özet ve Kritik Müdahale	Kendi Kendine İlerleme	Final Sınavı	Toplam Katkı	Yeterlilik Hesaplama Yöntemi	(Ortalama) Yeterlilik Notu	
	e	20	20	8	7	10	5	30	100	M1	70	
		Yeterlilik Eşiği (%)										
		75										
	Ders Kodu	Program Çıktısı	Kütüphane Becerileri	Akademik Makale	Sözlü Sunum	Araştırma Ödevi (Taslak)	Araştırma Ödevi	Ders Sonu Görüşleri	Toplam Katkı	Yeterlilik Hesaplama Yöntemi	(Ortalama) Yeterlilik Notu	Yeterlilik Eşiği (%)
ENG 102	a	5	20	20	10	25	20	100	M1	70	70	

Ders Kodu	Program Çıktısı	Kütüphane Becerileri	Akademik Makale	Sözlü Sunum	Araştırma Ödevi (Taslak)	Araştırma Ödevi	Ders Sonu Görüşleri	Toplam Katkı	Yeterlilik Hesaplama Yöntemi	(Ortalama) Yeterlilik Notu	Yeterlilik Eşiği (%)
ENG 102	d	5	20	20	10	25	20	100	M1	70	70
	Program Çıktısı	Kütüphane Becerileri	Akademik Makale	Sözlü Sunum	Araştırma Ödevi (Taslak)	Araştırma Ödevi	Ders Sonu Görüşleri	Toplam Katkı	Yeterlilik Hesaplama Yöntemi	(Ortalama) Yeterlilik Notu	Yeterlilik Eşiği (%)
	e	5	20	20	10	25	20	100	M1	70	70
Ders Kodu	Program Çıktısı	Derse Devam	Toplam Katkı	Yeterlilik Hesaplama Yöntemi	(Ortalama) Yeterlilik Notu	Yeterlilik Eşiği (%)					
GE 100	e	100	100	M1	12	80					
	Program Çıktısı	Derse Devam	Toplam Katkı	Yeterlilik Hesaplama Yöntemi	(Ortalama) Yeterlilik Notu	Yeterlilik Eşiği (%)					
	i	100	100	M1	12	80					
	Program Çıktısı	Derse Devam	Toplam Katkı	Yeterlilik Hesaplama Yöntemi	(Ortalama) Yeterlilik Notu	Yeterlilik Eşiği (%)					
j	100	100	M1	12	80						
Ders Kodu	Program Çıktısı	Derse Devam	Toplam Katkı	Yeterlilik Hesaplama Yöntemi	(Ortalama) Yeterlilik Notu	Yeterlilik Eşiği (%)					
GE 251	i	100	100	M1	70	70					
	Program Çıktısı	Derse Devam	Toplam Katkı	Yeterlilik Hesaplama Yöntemi	(Ortalama) Yeterlilik Notu	Yeterlilik Eşiği (%)					
	j	100	100	M1	70	70					
Ders Kodu	Program Çıktısı	Taslak Rapor İçeriği	Fnal Rapor İçeriği	Fnal Rapor Panel Sunumu	Toplam Katkı	Yeterlilik Hesaplama Yöntemi	(Ortalama) Yeterlilik Notu	Yeterlilik Eşiği (%)			
GE 400	a	30	50	20	100	M1	80	60			
	Program Çıktısı	Taslak Rapor İçeriği	Fnal Rapor İçeriği	Fnal Rapor Panel Sunumu	Toplam Katkı	Yeterlilik Hesaplama Yöntemi	(Ortalama) Yeterlilik Notu	Yeterlilik Eşiği (%)			
	d	30	50	20	100	M1	80	60			

Ders Kodu	Program Çıktısı	Taslak Rapor İçeriği	Fnal Rapor İçeriği	Fnal Rapor Panel Sunumu	Toplam Katkı	Yeterlilik Hesaplama Yöntemi	(Ortalama) Yeterlilik Notu	Yeterlilik Eşiği (%)
GE 400	e	30	50	20	100	M1	80	60
	Program Çıktısı	Taslak Rapor İçeriği	Fnal Rapor İçeriği	Fnal Rapor Panel Sunumu	Toplam Katkı	Yeterlilik Hesaplama Yöntemi	(Ortalama) Yeterlilik Notu	Yeterlilik Eşiği (%)
	f	30	50	20	100	M1	80	60
	Program Çıktısı	Taslak Rapor İçeriği	Fnal Rapor İçeriği	Fnal Rapor Panel Sunumu	Toplam Katkı	Yeterlilik Hesaplama Yöntemi	(Ortalama) Yeterlilik Notu	Yeterlilik Eşiği (%)
h	30	50	20	100	M1	80	60	

Ders Kodu	Program Çıktısı	Makale	Video Projesi	Ara sınav: Yap-getir	Final Sınavı	Toplam Katkı	Yeterlilik Hesaplama Yöntemi	(Ortalama) Yeterlilik Notu	Yeterlilik Eşiği (%)
HCIV 101	c	20	30	20	30	100	M1	70	75
	Program Çıktısı	Makale	Video Projesi	Ara sınav: Yap-getir	Final Sınavı	Toplam Katkı	Yeterlilik Hesaplama Yöntemi	(Ortalama) Yeterlilik Notu	Yeterlilik Eşiği (%)
	e	20	30	20	30	100	M1	70	75
	Program Çıktısı	Makale	Video Projesi	Ara sınav: Yap-getir	Final Sınavı	Toplam Katkı	Yeterlilik Hesaplama Yöntemi	(Ortalama) Yeterlilik Notu	Yeterlilik Eşiği (%)
	f	20	30	20	30	100	M1	70	75
	Program Çıktısı	Makale	Video Projesi	Ara sınav: Yap-getir	Final Sınavı	Toplam Katkı	Yeterlilik Hesaplama Yöntemi	(Ortalama) Yeterlilik Notu	Yeterlilik Eşiği (%)
i	20	30	20	30	100	M1	70	75	

Ders Kodu	Program Çıktısı	Final Sınavı	Ara sınav: Yap-getir	Makale	Video Projesi	Toplam Katkı	Yeterlilik Hesaplama Yöntemi	(Ortalama) Yeterlilik Notu	Yeterlilik Eşiği (%)
HCIV 102	c	30	20	20	30	100	M1	70	75
	Program Çıktısı	Final Sınavı	Ara sınav: Yap-getir	Makale	Video Projesi	Toplam Katkı	Yeterlilik Hesaplama Yöntemi	(Ortalama) Yeterlilik Notu	Yeterlilik Eşiği (%)
	e	30	20	20	30	100	M1	70	75

Ders Kodu	Program Çıktısı	Final Sınavı	Ara sınav: Yap- getir	Makale	Video Projesi	Toplam Katkı	Yeterlilik Hesaplama Yöntemi	(Ortalama) Yeterlilik Notu	Yeterlilik Eşiği (%)
HCIV 102	f	30	20	20	30	100	M1	70	75
	Program Çıktısı	Final Sınavı	Ara sınav: Yap- getir	Makale	Video Projesi	Toplam Katkı	Yeterlilik Hesaplama Yöntemi	(Ortalama) Yeterlilik Notu	Yeterlilik Eşiği (%)
	i	30	20	20	30	100	M1	70	75

Ders Kodu	Program Çıktısı	Sözlü Sunum	Araştırma Makalesi/ Denemesi	Performans	Toplam Katkı	Yeterlilik Hesaplama Yöntemi	(Ortalama) Yeterlilik Notu	Yeterlilik Eşiği (%)
HIST 200	a	10	60	30	100	M1	70	75
	Program Çıktısı	Sözlü Sunum	Araştırma Makalesi/ Denemesi	Performans	Toplam Katkı	Yeterlilik Hesaplama Yöntemi	(Ortalama) Yeterlilik Notu	Yeterlilik Eşiği (%)
	b	10	60	30	100	M1	70	75
	Program Çıktısı	Sözlü Sunum	Araştırma Makalesi/ Denemesi	Performans	Toplam Katkı	Yeterlilik Hesaplama Yöntemi	(Ortalama) Yeterlilik Notu	Yeterlilik Eşiği (%)
	c	10	60	30	100	M1	70	75
	Program Çıktısı	Sözlü Sunum	Araştırma Makalesi/ Denemesi	Performans	Toplam Katkı	Yeterlilik Hesaplama Yöntemi	(Ortalama) Yeterlilik Notu	Yeterlilik Eşiği (%)
	e	10	60	30	100	M1	70	75
	Program Çıktısı	Sözlü Sunum	Araştırma Makalesi/ Denemesi	Performans	Toplam Katkı	Yeterlilik Hesaplama Yöntemi	(Ortalama) Yeterlilik Notu	Yeterlilik Eşiği (%)
	f	10	60	30	100	M1	70	75
	Program Çıktısı	Sözlü Sunum	Araştırma Makalesi/ Denemesi	Performans	Toplam Katkı	Yeterlilik Hesaplama Yöntemi	(Ortalama) Yeterlilik Notu	Yeterlilik Eşiği (%)
	g	10	60	30	100	M1	70	75
	Program Çıktısı	Sözlü Sunum	Araştırma Makalesi/ Denemesi	Performans	Toplam Katkı	Yeterlilik Hesaplama Yöntemi	(Ortalama) Yeterlilik Notu	Yeterlilik Eşiği (%)
h	10	60	30	100	M1	70	75	

Ders Kodu	Program Çıktısı	Ara Sınav (Yazılı)	Final Sınavı (Yazılı)	Müzakere	Kısa Sınav	Toplam Katkı	Yeterlilik Hesaplama Yöntemi	(Ortalama) Yeterlilik Notu	Yeterlilik Eşiği (%)	
IR 101	a	30	30	20	20	100	M1	60	50	
	Program Çıktısı	Ara Sınav (Yazılı)	Final Sınavı (Yazılı)	Müzakere	Kısa Sınav	Toplam Katkı	Yeterlilik Hesaplama Yöntemi	(Ortalama) Yeterlilik Notu	Yeterlilik Eşiği (%)	
	b	30	30	20	20	100	M1	60	50	
	Program Çıktısı	Ara Sınav (Yazılı)	Final Sınavı (Yazılı)	Müzakere	Kısa Sınav	Toplam Katkı	Yeterlilik Hesaplama Yöntemi	(Ortalama) Yeterlilik Notu	Yeterlilik Eşiği (%)	
	c	30	30	20	20	100	M1	60	50	
	Program Çıktısı	Ara Sınav (Yazılı)	Final Sınavı (Yazılı)	Müzakere	Kısa Sınav	Toplam Katkı	Yeterlilik Hesaplama Yöntemi	(Ortalama) Yeterlilik Notu	Yeterlilik Eşiği (%)	
	e	30	30	20	20	100	M1	60	50	
	Program Çıktısı	Ara Sınav (Yazılı)	Final Sınavı (Yazılı)	Müzakere	Kısa Sınav	Toplam Katkı	Yeterlilik Hesaplama Yöntemi	(Ortalama) Yeterlilik Notu	Yeterlilik Eşiği (%)	
g	30	30	20	20	100	M1	60	50		
Ders Kodu	Program Çıktısı	Final Sınavı	Toplam Katkı	Yeterlilik Hesaplama Yöntemi	(Ortalama) Yeterlilik Notu	Yeterlilik Eşiği (%)				
IR 205	h	100	100	M4		50				
	Program Çıktısı	Final Sınavı	Toplam Katkı	Yeterlilik Hesaplama Yöntemi	(Ortalama) Yeterlilik Notu	Yeterlilik Eşiği (%)				
	i	100	100	M4		50				
Ders Kodu	Program Çıktısı	Ara Sınav	Proje - 1	Proje - 2	Final Sınavı	Toplam Katkı	Yeterlilik Hesaplama Yöntemi	(Ortalama) Yeterlilik Notu	Yeterlilik Eşiği (%)	
IR 227	a	35	12,5	12,5	40	100	M1	60	50	
	Program Çıktısı	Ara Sınav	Proje - 1	Proje - 2	Final Sınavı	Toplam Katkı	Yeterlilik Hesaplama Yöntemi	(Ortalama) Yeterlilik Notu	Yeterlilik Eşiği (%)	
	b	35	12,5	12,5	40	100	M1	60	50	

Ders Kodu	Program Çıktısı	Ara Sınav	Proje - 1	Proje - 2	Final Sınavı	Toplam Katkı	Yeterlilik Hesaplama Yöntemi	(Ortalama) Yeterlilik Notu	Yeterlilik Eşiği (%)
IR 227	c	35	12,5	12,5	40	100	M1	60	50
	Program Çıktısı	Ara Sınav	Proje - 1	Proje - 2	Final Sınavı	Toplam Katkı	Yeterlilik Hesaplama Yöntemi	(Ortalama) Yeterlilik Notu	Yeterlilik Eşiği (%)
	d	35	12,5	12,5	40	100	M1	60	50
	Program Çıktısı	Ara Sınav	Proje - 1	Proje - 2	Final Sınavı	Toplam Katkı	Yeterlilik Hesaplama Yöntemi	(Ortalama) Yeterlilik Notu	Yeterlilik Eşiği (%)
	e	35	12,5	12,5	40	100	M1	60	50

Ders Kodu	Program Çıktısı	Ödev	Ara Sınav	Final Sınavı	Toplam Katkı	Yeterlilik Hesaplama Yöntemi	(Ortalama) Yeterlilik Notu
IR 236	a	20	40	40	100	M3	60
	Program Çıktısı	Ödev	Ara Sınav	Final Sınavı	Toplam Katkı	Yeterlilik Hesaplama Yöntemi	(Ortalama) Yeterlilik Notu
	c	20	40	40	100	M3	60
	Program Çıktısı	Ödev	Ara Sınav	Final Sınavı	Toplam Katkı	Yeterlilik Hesaplama Yöntemi	(Ortalama) Yeterlilik Notu
	d	20	40	40	100	M3	60

Ders Kodu	Program Çıktısı	Ara Sınav (Yazılı)	Kısa Sınav	Final Sınavı (Yazılı)	Toplam Katkı	Yeterlilik Hesaplama Yöntemi	(Ortalama) Yeterlilik Notu	Yeterlilik Eşiği (%)
IR 303	a	40	20	40	100	M1	60	50
	Program Çıktısı	Ara Sınav (Yazılı)	Kısa Sınav	Final Sınavı (Yazılı)	Toplam Katkı	Yeterlilik Hesaplama Yöntemi	(Ortalama) Yeterlilik Notu	Yeterlilik Eşiği (%)
	b	40	20	40	100	M1	60	50
	Program Çıktısı	Kısa Sınav	Final Sınavı (Yazılı)	Toplam Katkı	Yeterlilik Hesaplama Yöntemi	(Ortalama) Yeterlilik Notu	Yeterlilik Eşiği (%)	
	c	30	70	100	M1	60	50	
	Program Çıktısı	Derse Devam	Toplam Katkı	Yeterlilik Hesaplama Yöntemi	(Ortalama) Yeterlilik Notu	Yeterlilik Eşiği (%)		
	e	100	100	M1	60	50		

Ders Kodu	Program Çıktısı	Derse Devam	Toplam Katkı	Yeterlilik Hesaplama Yöntemi	(Ortalama) Yeterlilik Notu	Yeterlilik Eşiği (%)				
IR 303	f	100	100	M1	60	50				
	Program Çıktısı	Kısa Sınav	Final Sınavı (Yazılı)	Toplam Katkı	Yeterlilik Hesaplama Yöntemi	(Ortalama) Yeterlilik Notu	Yeterlilik Eşiği (%)			
	i	30	70	100	M1	60	50			
	Program Çıktısı	Kısa Sınav	Final Sınavı (Yazılı)	Toplam Katkı	Yeterlilik Hesaplama Yöntemi	(Ortalama) Yeterlilik Notu	Yeterlilik Eşiği (%)			
j	30	70	100	M1	60	50				
Ders Kodu	Program Çıktısı	Derse Devam	Ara Sınav (Pratikler/ Beceriler)	Kısa Sınav	Final Sınavı (Yazılı)	Toplam Katkı	Yeterlilik Hesaplama Yöntemi	(Ortalama) Yeterlilik Notu	Yeterlilik Eşiği (%)	
IR 305	a	15	35	15	35	100	M1	60	50	
	Program Çıktısı	Derse Devam	Ara Sınav (Pratikler/ Beceriler)	Kısa Sınav	Final Sınavı (Yazılı)	Toplam Katkı	Yeterlilik Hesaplama Yöntemi	(Ortalama) Yeterlilik Notu	Yeterlilik Eşiği (%)	
	c	15	35	15	35	100	M1	60	50	
	Program Çıktısı	Derse Devam	Ara Sınav (Pratikler/ Beceriler)	Kısa Sınav	Final Sınavı (Yazılı)	Toplam Katkı	Yeterlilik Hesaplama Yöntemi	(Ortalama) Yeterlilik Notu	Yeterlilik Eşiği (%)	
	d	15	35	15	35	100	M1	60	50	
	Program Çıktısı	Derse Devam	Ara Sınav (Pratikler/ Beceriler)	Kısa Sınav	Final Sınavı (Yazılı)	Toplam Katkı	Yeterlilik Hesaplama Yöntemi	(Ortalama) Yeterlilik Notu	Yeterlilik Eşiği (%)	
	e	15	35	15	35	100	M1	60	50	
	Program Çıktısı	Derse Devam	Ara Sınav (Pratikler/ Beceriler)	Kısa Sınav	Final Sınavı (Yazılı)	Toplam Katkı	Yeterlilik Hesaplama Yöntemi	(Ortalama) Yeterlilik Notu	Yeterlilik Eşiği (%)	
f	15	35	15	35	100	M1	60	50		
Ders Kodu	Program Çıktısı	Ara Sınav (Yazılı)	Final Sınavı (Yazılı)	Performans	Toplam Katkı	Yeterlilik Hesaplama Yöntemi	(Ortalama) Yeterlilik Notu	Yeterlilik Eşiği (%)		
IR 333	a	40	40	20	100	M1	60	50		
	Program Çıktısı	Ara Sınav (Yazılı)	Final Sınavı (Yazılı)	Performans	Toplam Katkı	Yeterlilik Hesaplama Yöntemi	(Ortalama) Yeterlilik Notu	Yeterlilik Eşiği (%)		
	b	40	40	20	100	M1	60	50		
	Program Çıktısı	Ara Sınav (Yazılı)	Final Sınavı (Yazılı)	Performans	Toplam Katkı	Yeterlilik Hesaplama Yöntemi	(Ortalama) Yeterlilik Notu	Yeterlilik Eşiği (%)		
d	40	40	20	100	M1	60	50			

Ders Kodu	Program Çıktısı	Ara Sınav (Yazılı)	Final Sınavı (Yazılı)	Performans	Toplam Katkı	Yeterlilik Hesaplama Yöntemi	(Ortalama) Yeterlilik Notu	Yeterlilik Eşiği (%)
IR 333	e	40	40	20	100	M1	60	50
	Program Çıktısı	Ara Sınav (Yazılı)	Final Sınavı (Yazılı)	Performans	Toplam Katkı	Yeterlilik Hesaplama Yöntemi	(Ortalama) Yeterlilik Notu	Yeterlilik Eşiği (%)
	i	40	40	20	100	M1	60	50
Ders Kodu	Program Çıktısı	Ara Sınav (Yazılı)	Final Sınavı	Diğer	Toplam Katkı	Yeterlilik Hesaplama Yöntemi	(Ortalama) Yeterlilik Notu	
IR 335	a	30	40	30	100	M3	60	
	Program Çıktısı	Ara Sınav (Yazılı)	Final Sınavı	Diğer	Toplam Katkı	Yeterlilik Hesaplama Yöntemi	(Ortalama) Yeterlilik Notu	
	b	30	40	30	100	M3	60	
	Program Çıktısı	Ara Sınav (Yazılı)	Final Sınavı	Diğer	Toplam Katkı	Yeterlilik Hesaplama Yöntemi	(Ortalama) Yeterlilik Notu	
	c	30	40	30	100	M3	60	
	Program Çıktısı	Diğer	Toplam Katkı	Yeterlilik Hesaplama Yöntemi	(Ortalama) Yeterlilik Notu			
	d	100	100	M3	60			
	Program Çıktısı	Ara Sınav (Yazılı)	Final Sınavı	Diğer	Toplam Katkı	Yeterlilik Hesaplama Yöntemi	(Ortalama) Yeterlilik Notu	
e	30	40	30	100	M3	60		
Ders Kodu	Program Çıktısı	Ara Sınav (Yazılı)	Final Sınavı (Yazılı)	Ödev	Toplam Katkı	Yeterlilik Hesaplama Yöntemi	(Ortalama) Yeterlilik Notu	
IR 338	a	40	40	20	100	M3	60	
	Program Çıktısı	Ara Sınav (Yazılı)	Final Sınavı (Yazılı)	Ödev	Toplam Katkı	Yeterlilik Hesaplama Yöntemi	(Ortalama) Yeterlilik Notu	
	b	25	35	40	100	M3	60	

Ders Kodu	Program Çıktısı	Ara Sınav (Yazılı)	Final Sınavı (Yazılı)	Ödev	Toplam Katkı	Yeterlilik Hesaplama Yöntemi	(Ortalama) Yeterlilik Notu	
IR 338	c	25	35	40	100	M3	60	
	Program Çıktısı	Ara Sınav (Yazılı)	Final Sınavı (Yazılı)	Ödev	Toplam Katkı	Yeterlilik Hesaplama Yöntemi	(Ortalama) Yeterlilik Notu	
	e	40	40	20	100	M3	60	
	Program Çıktısı	Ödev	Toplam Katkı	Yeterlilik Hesaplama Yöntemi	(Ortalama) Yeterlilik Notu			
i	100	100	M3	60				

Ders Kodu	Program Çıktısı	Derse Devam	Ara Sınav	Final Sınavı	Sunumlar	Toplam Katkı	Yeterlilik Hesaplama Yöntemi	(Ortalama) Yeterlilik Notu	Yeterlilik Eşiği (%)
IR 358	a	15	25	40	20	100	M1	60	50
	Program Çıktısı	Derse Devam	Ara Sınav	Final Sınavı	Sunumlar	Toplam Katkı	Yeterlilik Hesaplama Yöntemi	(Ortalama) Yeterlilik Notu	Yeterlilik Eşiği (%)
	b	15	25	40	20	100	M1	60	50
	Program Çıktısı	Derse Devam	Ara Sınav	Final Sınavı	Sunumlar	Toplam Katkı	Yeterlilik Hesaplama Yöntemi	(Ortalama) Yeterlilik Notu	Yeterlilik Eşiği (%)
	c	15	25	40	20	100	M1	60	50
	Program Çıktısı	Derse Devam	Ara Sınav	Final Sınavı	Sunumlar	Toplam Katkı	Yeterlilik Hesaplama Yöntemi	(Ortalama) Yeterlilik Notu	Yeterlilik Eşiği (%)
	d	15	25	40	20	100	M1	60	50
	Program Çıktısı	Derse Devam	Ara Sınav	Final Sınavı	Sunumlar	Toplam Katkı	Yeterlilik Hesaplama Yöntemi	(Ortalama) Yeterlilik Notu	Yeterlilik Eşiği (%)
e	15	25	40	20	100	M1	60	50	

Ders Kodu	Program Çıktısı	Derse Katılım	Kısa Sınav	Ara Sınav (Yazılı)	Final Sınavı (Yazılı)	Toplam Katkı	Yeterlilik Hesaplama Yöntemi	(Ortalama) Yeterlilik Notu	Yeterlilik Eşiği (%)
IR 439	a	10	10	40	40	100	M1	60	50
	Program Çıktısı	Derse Katılım	Kısa Sınav	Ara Sınav (Yazılı)	Final Sınavı (Yazılı)	Toplam Katkı	Yeterlilik Hesaplama Yöntemi	(Ortalama) Yeterlilik Notu	Yeterlilik Eşiği (%)
	b	10	10	40	40	100	M1	60	50

Ders Kodu	Program Çıktısı	Derse Katılım	Kısa Sınav	Ara Sınav (Yazılı)	Final Sınavı (Yazılı)	Toplam Katkı	Yeterlilik Hesaplama Yöntemi	(Ortalama) Yeterlilik Notu	Yeterlilik Eşiği (%)
IR 439	d	10	10	40	40	100	M1	60	50
	Program Çıktısı	Derse Katılım	Kısa Sınav	Ara Sınav (Yazılı)	Final Sınavı (Yazılı)	Toplam Katkı	Yeterlilik Hesaplama Yöntemi	(Ortalama) Yeterlilik Notu	Yeterlilik Eşiği (%)
	e	10	10	40	40	100	M1	60	50

Ders Kodu	Program Çıktısı	Ara Sınav (Yazılı)	Ara Sınav: Makale / Deneme / Yazılı	Final Sınavı (Yazılı)	Participation / attendance	Toplam Katkı	Yeterlilik Hesaplama Yöntemi	(Ortalama) Yeterlilik Notu	Yeterlilik Eşiği (%)
POLS 101	a	30	30	30	10	100	M1	60	50
	Program Çıktısı	Ara Sınav (Yazılı)	Ara Sınav: Makale / Deneme / Yazılı	Final Sınavı (Yazılı)	Participation / attendance	Toplam Katkı	Yeterlilik Hesaplama Yöntemi	(Ortalama) Yeterlilik Notu	Yeterlilik Eşiği (%)
	b	30	30	30	10	100	M1	60	50
	Program Çıktısı	Ara Sınav (Yazılı)	Ara Sınav: Makale / Deneme / Yazılı	Final Sınavı (Yazılı)	Participation / attendance	Toplam Katkı	Yeterlilik Hesaplama Yöntemi	(Ortalama) Yeterlilik Notu	Yeterlilik Eşiği (%)
	d	30	30	30	10	100	M1	60	50
	Program Çıktısı	Ara Sınav (Yazılı)	Ara Sınav: Makale / Deneme / Yazılı	Final Sınavı (Yazılı)	Participation / attendance	Toplam Katkı	Yeterlilik Hesaplama Yöntemi	(Ortalama) Yeterlilik Notu	Yeterlilik Eşiği (%)
	g	30	30	30	10	100	M1	60	50
	Program Çıktısı	Ara Sınav (Yazılı)	Ara Sınav: Makale / Deneme / Yazılı	Final Sınavı (Yazılı)	Participation / attendance	Toplam Katkı	Yeterlilik Hesaplama Yöntemi	(Ortalama) Yeterlilik Notu	Yeterlilik Eşiği (%)
j	30	30	30	10	100	M1	60	50	

Ders Kodu	Program Çıktısı	Ara Sınav	Final Sınavı (Yazılı)	Toplam Katkı	Yeterlilik Hesaplama Yöntemi	(Ortalama) Yeterlilik Notu	Yeterlilik Eşiği (%)
SOC 101	a	50	50	100	M1	60	50
	Program Çıktısı	Ara Sınav	Final Sınavı (Yazılı)	Toplam Katkı	Yeterlilik Hesaplama Yöntemi	(Ortalama) Yeterlilik Notu	Yeterlilik Eşiği (%)
	d	50	50	100	M1	60	50
	Program Çıktısı	Ara Sınav	Final Sınavı (Yazılı)	Toplam Katkı	Yeterlilik Hesaplama Yöntemi	(Ortalama) Yeterlilik Notu	Yeterlilik Eşiği (%)
	e	50	50	100	M1	60	50

Ders Kodu	Program Çıktısı	İnternet Günlüğü (Blog) Yazıları	Dönem Sonu Sınavı	Toplam Katkı	Yeterlilik Hesaplama Yöntemi	(Ortalama) Yeterlilik Notu	Yeterlilik Eşiği (%)	
TURK 101	e	70	30	100	M1	70	60	
Ders Kodu	Program Çıktısı	İnternet Günlüğü (Blog) Yazıları	Dönem Sonu Sınavı	Toplam Katkı	Yeterlilik Hesaplama Yöntemi	(Ortalama) Yeterlilik Notu	Yeterlilik Eşiği (%)	
TURK 102	e	70	30	100	M1	70	60	

Ölçümlerde Kullanılan Metotlarla İlgili Açıklamalar

Bütün metotlar için sadece dersi geçen öğrencilerin notları kullanılacaktır.

- G = Bölüm tarafından belirlenmiş olan başarılı sayılabilecek minimum not
- T = Program çıktısı başarısı için eşik değer
- M1: Öğrencilerin %T'sinin not ortalamasının G veya üzerinde olması
- M2: Öğrencilerin %T'sinin bölüm ortalaması üzerinde not almış olması
- M3: Öğrencilerin not ortalamasının G veya üzerinde olması
- M4: Öğrencilerin %T'sinin not ortalamasının dersi alan tüm öğrencilerin ortalamasına eşit veya daha yüksek olması

4.2.2. PERFORMANS ÖLÇÜMLERİNDE KULLANILAN METOTLAR VE PERFORMANS SONUÇ DETAYLARI

4.2.2.1. 2022-2023 Akademik Yılı Güz Dönemi için;

Program Çıktısı	Yeterlilik Hesaplama Yöntemi	(Ortalama) Yeterlilik Notu	Yeterlilik Eşiği (%)	Toplam Öğrenci Sayısı	Toplam Dept. Öğrenci Sayısı	Tüm Öğrenci Ort.	Dept. Öğrenci Ort.	Yeterliliği Sağlayan Öğrenci Sayısı (Toplam)	Yeterliliği Sağlayan Öğrenci Sayısı (Dept.)	Yeterlilik Oranı (Toplam Öğrenci)	Yeterlilik Oranı (Bölüm Öğrenci)	Performans	Yeterlilik Oranı
CS 121 - Bilgisayar Uygulamalarına ve Programlamaya Giriş													
d. Küresel sorunlara yaratıcı çözümler geliştirmeyi sağlayan çağdaş bilimsel düşünme yöntemlerini ve araçları kullanabilir.	M1	70	55	463	45	88.17	85.82	421	42	90.93	93.33	Yeterli ✓	93.33
e. Fikirleri ve düşünceleri etkili bir şekilde organize edebilir ve bunları çeşitli izleyicilere iletmek için gerekli yazma ve iletişim becerilerini geliştirebilir.	M1	70	55	463	45	88.17	85.82	421	42	90.93	93.33	Yeterli ✓	93.33
ENG 101 - İngilizce ve Kompozisyon I													
a. Uluslararası ilişkilerde teorik ve ampirik bilgileri kullanabilme becerisi gösterir.	M1	70	75	1725	94	82.04	80.64	1575	82	91.30	87.23	Yeterli ✓	87.23
d. Küresel sorunlara yaratıcı çözümler geliştirmeyi sağlayan çağdaş bilimsel düşünme yöntemlerini ve araçları kullanabilir.	M1	70	75	1725	94	82.04	80.64	1575	82	91.30	87.23	Yeterli ✓	87.23
e. Fikirleri ve düşünceleri etkili bir şekilde organize edebilir ve bunları çeşitli izleyicilere iletmek için gerekli yazma ve iletişim becerilerini geliştirebilir.	M1	70	75	1725	94	82.04	80.64	1575	82	91.30	87.23	Yeterli ✓	87.23
ENG 102 - İngilizce ve Kompozisyon II													
a. Uluslararası ilişkilerde teorik ve ampirik bilgileri kullanabilme becerisi gösterir.	M1	70	70	546	27	83.74	81.27	514	25	94.14	92.59	Yeterli ✓	92.59
d. Küresel sorunlara yaratıcı çözümler geliştirmeyi sağlayan çağdaş bilimsel düşünme yöntemlerini ve araçları kullanabilir.	M1	70	70	546	27	83.74	81.27	514	25	94.14	92.59	Yeterli ✓	92.59
e. Fikirleri ve düşünceleri etkili bir şekilde organize edebilir ve bunları çeşitli izleyicilere iletmek için gerekli yazma ve iletişim becerilerini geliştirebilir.	M1	70	70	546	27	83.74	81.27	514	25	94.14	92.59	Yeterli ✓	92.59
GE 100 - Üniversite Hayatına Giriş													
e. Fikirleri ve düşünceleri etkili bir şekilde organize edebilir ve bunları çeşitli izleyicilere iletmek için gerekli yazma ve iletişim becerilerini geliştirebilir.	M1	12	80	1743	94	97.76	96.33	1743	94	100.00	100.00	Yeterli ✓	100.00
i. Eğitim yoluyla edindiği bilgi, uzmanlık, beceri ve teknikleri üstlendiği mesleki roller ve sorumluluklar süresince kullanabilir.	M1	12	80	1743	94	97.76	96.33	1743	94	100.00	100.00	Yeterli ✓	100.00
j. Öğrenciler, derslerin yanı sıra çeşitli ve yaratıcı, sanatsal, kültürel, sportif ve entelektüel faaliyetlere katılarak kampüs hayatından daha fazla faydalanırlar.	M1	12	80	1743	94	97.76	96.33	1743	94	100.00	100.00	Yeterli ✓	100.00
GE 251 - Üniversite Etkinlik Programı II													
i. Eğitim yoluyla edindiği bilgi, uzmanlık, beceri ve teknikleri üstlendiği mesleki roller ve sorumluluklar süresince kullanabilir.	M1	100	70	849	57	94.84	92.37	643	38	75.74	66.67	İyileştirmeye Açık!	66.67
j. Öğrenciler, derslerin yanı sıra çeşitli ve yaratıcı, sanatsal, kültürel, sportif ve entelektüel faaliyetlere katılarak kampüs hayatından daha fazla faydalanırlar.	M1	100	70	849	57	94.84	92.37	643	38	75.74	66.67	İyileştirmeye Açık!	66.67

Program Çıktısı	Yeterlilik Hesaplama Yöntemi	(Ortalama) Yeterlilik Notu	Yeterlilik Eşliği (%)	Toplam Öğrenci Sayısı	Toplam Dept. Öğrenci Sayısı	Tüm Öğrenci Ort.	Dept. Öğrenci Ort.	Yeterliliği Sağlayan Öğrenci Sayısı (Toplam)	Yeterliliği Sağlayan Öğrenci Sayısı (Dept.)	Yeterlilik Oranı (Toplam Öğrenci)	Yeterlilik Oranı (Bölüm Öğrenci)	Performans	Yeterlilik Oranı
GE 400 - Disiplinlerüstü Proje Dersi													
a. Uluslararası ilişkilerde teorik ve ampirik bilgileri kullanabilme becerisi gösterir.	MI	80	60	124	37	90.01	90.41	124	37	100.00	100.00	Yeterli ✓	100.00
d. Küresel sorunlara yaratıcı çözümler geliştirmeyi sağlayan çağdaş bilimsel düşünme yöntemlerini ve araçları kullanabilir.	MI	80	60	124	37	90.01	90.41	124	37	100.00	100.00	Yeterli ✓	100.00
e. Fikirleri ve düşünceleri etkili bir şekilde organize edebilir ve bunları çeşitli izleyicilere iletmek için gerekli yazma ve iletişim becerilerini geliştirebilir.	MI	80	60	124	37	90.01	90.41	124	37	100.00	100.00	Yeterli ✓	100.00
f. Ulusal, bölgesel ve küresel endişe verici konularla ilgili acil sorunlar karşısında toplumun ihtiyaçlarına karşı dikkatli ve duyarlı olabilir.	MI	80	60	124	37	90.01	90.41	124	37	100.00	100.00	Yeterli ✓	100.00
h. Uluslararası ilişkiler alanındaki farklı metodolojileri, kavramsal ve analitik bakış açılarını kullanarak gelişmeleri izleyebilir, bakış açıları ve çözümler sunabilir.	MI	80	60	124	37	90.01	90.41	124	37	100.00	100.00	Yeterli ✓	100.00
HCIV 101 - Uygarlık Tarihi I													
c. Uluslararası ilişkiler ile ilgili kavramsal bilgileri geçmiş ve şimdiki dünya olaylarını analiz etmek için kullanabilir.	MI	70	75	308	91	83.77	82.50	283	84	91.88	92.31	Yeterli ✓	92.31
e. Fikirleri ve düşünceleri etkili bir şekilde organize edebilir ve bunları çeşitli izleyicilere iletmek için gerekli yazma ve iletişim becerilerini geliştirebilir.	MI	70	75	308	91	83.77	82.50	283	84	91.88	92.31	Yeterli ✓	92.31
f. Ulusal, bölgesel ve küresel endişe verici konularla ilgili acil sorunlar karşısında toplumun ihtiyaçlarına karşı dikkatli ve duyarlı olabilir.	MI	70	75	308	91	83.77	82.50	283	84	91.88	92.31	Yeterli ✓	92.31
i. Eğitim yoluyla edindiği bilgi, uzmanlık, beceri ve teknikleri üstlendiği mesleki roller ve sorumluluklar süresince kullanabilir.	MI	70	75	308	91	83.77	82.50	283	84	91.88	92.31	Yeterli ✓	92.31
HCIV 102 - Uygarlık Tarihi II													
c. Uluslararası ilişkiler ile ilgili kavramsal bilgileri geçmiş ve şimdiki dünya olaylarını analiz etmek için kullanabilir.	MI	70	75	87	30	87.22	87.33	82	29	94.25	96.67	Yeterli ✓	96.67
e. Fikirleri ve düşünceleri etkili bir şekilde organize edebilir ve bunları çeşitli izleyicilere iletmek için gerekli yazma ve iletişim becerilerini geliştirebilir.	MI	70	75	87	30	87.22	87.33	82	29	94.25	96.67	Yeterli ✓	96.67
f. Ulusal, bölgesel ve küresel endişe verici konularla ilgili acil sorunlar karşısında toplumun ihtiyaçlarına karşı dikkatli ve duyarlı olabilir.	MI	70	75	87	30	87.22	87.33	82	29	94.25	96.67	Yeterli ✓	96.67
i. Eğitim yoluyla edindiği bilgi, uzmanlık, beceri ve teknikleri üstlendiği mesleki roller ve sorumluluklar süresince kullanabilir.	MI	70	75	87	30	87.22	87.33	82	29	94.25	96.67	Yeterli ✓	96.67

Program Çıktısı	Yeterlilik Hesaplama Yöntemi	(Ortalama) Yeterlilik Notu	Yeterlilik Eşiği (%)	Toplam Öğrenci Sayısı	Toplam Dept. Öğrenci Sayısı	Tüm Öğrenci Ort.	Dept. Öğrenci Ort.	Yeterliliği Sağlayan Öğrenci Sayısı (Toplam)	Yeterliliği Sağlayan Öğrenci Sayısı (Dept.)	Yeterlilik Oranı (Toplam Öğrenci)	Yeterlilik Oranı (Bölüm Öğrenci)	Performans	Yeterlilik Oranı
HIST 200 - Türkiye Tarihi													
a. Uluslararası ilişkilerde teorik ve ampirik bilgileri kullanabilme becerisi gösterir.	MI	70	75	945	80	93.79	93.05	935	79	98.94	98.75	Yeterli ✓	98.75
b. Uluslararası ilişkilerdeki temel kavramları iyi anlayabilir.	MI	70	75	945	80	93.79	93.05	935	79	98.94	98.75	Yeterli ✓	98.75
c. Uluslararası ilişkiler ile ilgili kavramsal bilgileri geçmiş ve şimdiki dünya olaylarını analiz etmek için kullanabilir.	MI	70	75	945	80	93.79	93.05	935	79	98.94	98.75	Yeterli ✓	98.75
e. Fikirleri ve düşünceleri etkili bir şekilde organize edebilir ve bunları çeşitli izleyicilere iletme için gerekli yazma ve iletişim becerilerini geliştirebilir.	MI	70	75	945	80	93.79	93.05	935	79	98.94	98.75	Yeterli ✓	98.75
f. Ulusal, bölgesel ve küresel endişe verici konularla ilgili acil sorunlar karşısında toplumun ihtiyaçlarına karşı dikkatli ve duyarlı olabilir.	MI	70	75	945	80	93.79	93.05	935	79	98.94	98.75	Yeterli ✓	98.75
g. Uluslararası meselelerin analizinde ve yönetiminde hem bağımsız hem de bir ekibin parçası olarak süregelen ilgi ve kapasiteyi gösterebilir.	MI	70	75	945	80	93.79	93.05	935	79	98.94	98.75	Yeterli ✓	98.75
h. Uluslararası ilişkiler alanındaki farklı metodolojileri, kavramsal ve analitik bakış açıları kullanarak gelişmeleri izleyebilir, bakış açıları ve çözümler sunabilir.	MI	70	75	945	80	93.79	93.05	935	79	98.94	98.75	Yeterli ✓	98.75
IR 101 - Dünya Politikasına Giriş													
a. Uluslararası ilişkilerde teorik ve ampirik bilgileri kullanabilme becerisi gösterir.	MI	60	50	160	40	74.15	71.66	130	31	81.25	77.50	Yeterli ✓	77.50
b. Uluslararası ilişkilerdeki temel kavramları iyi anlayabilir.	MI	60	50	160	40	74.15	71.66	130	31	81.25	77.50	Yeterli ✓	77.50
c. Uluslararası ilişkiler ile ilgili kavramsal bilgileri geçmiş ve şimdiki dünya olaylarını analiz etmek için kullanabilir.	MI	60	50	160	40	74.15	71.66	130	31	81.25	77.50	Yeterli ✓	77.50
e. Fikirleri ve düşünceleri etkili bir şekilde organize edebilir ve bunları çeşitli izleyicilere iletme için gerekli yazma ve iletişim becerilerini geliştirebilir.	MI	60	50	160	40	74.15	71.66	130	31	81.25	77.50	Yeterli ✓	77.50
g. Uluslararası meselelerin analizinde ve yönetiminde hem bağımsız hem de bir ekibin parçası olarak süregelen ilgi ve kapasiteyi gösterebilir.	MI	60	50	160	40	74.15	71.66	130	31	81.25	77.50	Yeterli ✓	77.50
IR 205 - Diploması Tarihi													
c. Uluslararası ilişkiler ile ilgili kavramsal bilgileri geçmiş ve şimdiki dünya olaylarını analiz etmek için kullanabilir.	MI	60	50	77	69	81.45	81.57	67	61	87.01	88.41	Yeterli ✓	88.41
g. Uluslararası meselelerin analizinde ve yönetiminde hem bağımsız hem de bir ekibin parçası olarak süregelen ilgi ve kapasiteyi gösterebilir.	MI	60	50	77	69	81.45	81.57	67	61	87.01	88.41	Yeterli ✓	88.41
h. Uluslararası ilişkiler alanındaki farklı metodolojileri, kavramsal ve analitik bakış açıları kullanarak gelişmeleri izleyebilir, bakış açıları ve çözümler sunabilir.	M4		50	77	69	75.43	75.75	52	46	67.53	66.67	Yeterli ✓	66.67

Program Çıktısı	Yeterlilik Hesaplama Yöntemi	(Ortalama) Yeterlilik Notu	Yeterlilik Eşiği (%)	Toplam Öğrenci Sayısı	Toplam Dept. Öğrenci Sayısı	Tüm Öğrenci Ort.	Dept. Öğrenci Ort.	Yeterliliği Sağlayan Öğrenci Sayısı (Toplam)	Yeterliliği Sağlayan Öğrenci Sayısı (Dept.)	Yeterlilik Oranı (Toplam Öğrenci)	Yeterlilik Oranı (Bölüm Öğrenci)	Performans	Yeterlilik Oranı
IR 205 - Diploması Tarihi													
i. Eğitim yoluyla edindiği bilgi, uzmanlık, beceri ve tecrübeleri üstlendiği mesleki roller ve sorumluluklar süresince kullanabilir.	M4		50	77	69	75.43	75.75	52	46	67.53	66.67	Yeterli ✓	66.67
IR 236 - 20. Yüzyılda Dünya Politikası													
a. Uluslararası İlişkilerde teorik ve ampirik bilgileri kullanabilme becerisi gösterir.	MB	60		54	29	80.77	80.27	54	29	100.00	100.00	Yeterli ✓	80.27
c. Uluslararası İlişkiler ile ilgili kavramsal bilgileri geçmiş ve şimdiki dünya olaylarını analiz etmek için kullanabilir.	MB	60		54	29	80.77	80.27	54	29	100.00	100.00	Yeterli ✓	80.27
d. Küresel sorunlara yaratıcı çözümler geliştirmeyi sağlayan çağdaş bilimsel düşünme yöntemlerini ve araçları kullanabilir.	MB	60		54	29	80.77	80.27	54	29	100.00	100.00	Yeterli ✓	80.27
IR 335 - Uluslararası İlişkiler Kuramı													
a. Uluslararası İlişkilerde teorik ve ampirik bilgileri kullanabilme becerisi gösterir.	MB	60		68	58	75.34	74.10	51	41	75.00	70.69	Yeterli ✓	74.10
b. Uluslararası İlişkilerdeki temel kavramları iyi anlayabilir.	MB	60		68	58	75.34	74.10	51	41	75.00	70.69	Yeterli ✓	74.10
c. Uluslararası İlişkiler ile ilgili kavramsal bilgileri geçmiş ve şimdiki dünya olaylarını analiz etmek için kullanabilir.	MB	60		68	58	76.59	75.13	54	44	79.41	75.86	Yeterli ✓	75.13
d. Küresel sorunlara yaratıcı çözümler geliştirmeyi sağlayan çağdaş bilimsel düşünme yöntemlerini ve araçları kullanabilir.	MB	60		68	58	78.65	76.75	58	48	85.29	82.76	Yeterli ✓	76.75
e. Fikirleri ve düşünceleri etkili bir şekilde organize edebilir ve bunları çeşitli izleyicilere iletmek için gerekli yazma ve iletişim becerilerini geliştirebilir.	MB	60		68	58	75.34	74.10	51	41	75.00	70.69	Yeterli ✓	74.10
IR 338 - Uluslararası Ekonomi Politikaları													
a. Uluslararası İlişkilerde teorik ve ampirik bilgileri kullanabilme becerisi gösterir.	MB	60		115	94	73.19	73.16	82	67	71.30	71.28	Yeterli ✓	73.16
b. Uluslararası İlişkilerdeki temel kavramları iyi anlayabilir.	MB	60		115	94	75.03	74.71	89	71	77.39	75.53	Yeterli ✓	74.71
c. Uluslararası İlişkiler ile ilgili kavramsal bilgileri geçmiş ve şimdiki dünya olaylarını analiz etmek için kullanabilir.	MB	60		115	94	75.03	74.71	89	71	77.39	75.53	Yeterli ✓	74.71
e. Fikirleri ve düşünceleri etkili bir şekilde organize edebilir ve bunları çeşitli izleyicilere iletmek için gerekli yazma ve iletişim becerilerini geliştirebilir.	MB	60		115	94	73.19	73.16	82	67	71.30	71.28	Yeterli ✓	73.16
i. Eğitim yoluyla edindiği bilgi, uzmanlık, beceri ve tecrübeleri üstlendiği mesleki roller ve sorumluluklar süresince kullanabilir.	MB	60		115	94	80.54	79.32	101	81	87.83	86.17	Yeterli ✓	79.32
IR 439 - Türk Dış Politikası													
a. Uluslararası İlişkilerde teorik ve ampirik bilgileri kullanabilme becerisi gösterir.	MB	60		89	73	82.34	82.90	84	69	94.38	94.52	Yeterli ✓	82.90
b. Uluslararası İlişkilerdeki temel kavramları iyi anlayabilir.	MB	60		89	73	82.34	82.90	84	69	94.38	94.52	Yeterli ✓	82.90

Program Çıktısı	Yeterlilik Hesaplama Yöntemi	(Ortalama) Yeterlilik Notu	Yeterlilik Eşiği (%)	Toplam Öğrenci Sayısı	Toplam Dept. Öğrenci Sayısı	Tüm Öğrenci Ort.	Dept. Öğrenci Ort.	Yeterliliği Sağlayan Öğrenci Sayısı (Toplam)	Yeterliliği Sağlayan Öğrenci Sayısı (Dept.)	Yeterlilik Oranı (Toplam Öğrenci)	Yeterlilik Oranı (Bölüm Öğrenci)	Performans	Yeterlilik Oranı
IR 439 - Türk Dış Politikası													
d. Küresel sorunlara yaratıcı çözümler geliştirmeyi sağlayan çağdaş bilimsel düşünme yöntemlerini ve araçları kullanabilir.	MB	60		89	73	82.34	82.90	84	69	94.38	94.52	Yeterli ✓	82.90
e. Fikirleri ve düşünceleri etkili bir şekilde organize edebilir ve bunları çeşitli izleyicilere iletmek için gerekli yazma ve iletişim becerilerini geliştirebilir.	MB	60		89	73	82.34	82.90	84	69	94.38	94.52	Yeterli ✓	82.90
POLS 101 - Siyaset Bilimine Giriş I													
a. Uluslararası ilişkilerde teorik ve ampirik bilgileri kullanabilme becerisi gösterir.	MI	50	80	244	92	70.66	69.53	211	78	86.48	84.78	Yeterli ✓	84.78
b. Uluslararası ilişkilerdeki temel kavramları iyi anlayabilir.	MI	50	80	244	92	70.66	69.53	211	78	86.48	84.78	Yeterli ✓	84.78
d. Küresel sorunlara yaratıcı çözümler geliştirmeyi sağlayan çağdaş bilimsel düşünme yöntemlerini ve araçları kullanabilir.	MI	50	80	244	92	70.66	69.53	211	78	86.48	84.78	Yeterli ✓	84.78
g. Uluslararası meselelerin analizinde ve yönetiminde hem bağımsız hem de bir ekibin parçası olarak süregelen ilgi ve kapasiteyi gösterebilir.	MI	50	80	244	92	70.66	69.53	211	78	86.48	84.78	Yeterli ✓	84.78
j. Öğrenciler, derslerin yanı sıra çeşitli ve yaratıcı, sanatsal, kültürel, sportif ve entelektüel faaliyetlere katılarak kampüs hayatından daha fazla faydalanırlar.	MI	50	80	244	92	70.66	69.53	211	78	86.48	84.78	Yeterli ✓	84.78
SOC 101 - Sosyolojiye Giriş													
a. Uluslararası ilişkilerde teorik ve ampirik bilgileri kullanabilme becerisi gösterir.	MI	60	50	531	89	72.86	71.54	398	65	74.95	73.03	Yeterli ✓	73.03
d. Küresel sorunlara yaratıcı çözümler geliştirmeyi sağlayan çağdaş bilimsel düşünme yöntemlerini ve araçları kullanabilir.	MI	60	50	531	89	72.86	71.54	398	65	74.95	73.03	Yeterli ✓	73.03
e. Fikirleri ve düşünceleri etkili bir şekilde organize edebilir ve bunları çeşitli izleyicilere iletmek için gerekli yazma ve iletişim becerilerini geliştirebilir.	MI	60	50	531	89	72.86	71.54	398	65	74.95	73.03	Yeterli ✓	73.03
TURK 101 - Türkçe I													
e. Fikirleri ve düşünceleri etkili bir şekilde organize edebilir ve bunları çeşitli izleyicilere iletmek için gerekli yazma ve iletişim becerilerini geliştirebilir.	MI	70	60	1627	91	86.70	85.43	1594	91	97.97	100.00	Yeterli ✓	100.00
TURK 102 - Türkçe II													
e. Fikirleri ve düşünceleri etkili bir şekilde organize edebilir ve bunları çeşitli izleyicilere iletmek için gerekli yazma ve iletişim becerilerini geliştirebilir.	MI	70	60	577	36	89.27	88.66	572	36	99.13	100.00	Yeterli ✓	100.00

4.2.2.2. 2022-2023 Akademik Yılı Bahar Dönemi için;

Program Çıktısı	Yeterlilik Hesaplama Yöntemi	(Ortalama) Yeterlilik Notu	Yeterlilik Eşiği (%)	Toplam Öğrenci Sayısı	Toplam Dept. Öğrenci Sayısı	Tüm Öğrenci Ort.	Dept. Öğrenci Ort.	Yeterliliği Sağlayan Öğrenci Sayısı (Toplam)	Yeterliliği Sağlayan Öğrenci Sayısı (Dept.)	Yeterlilik Oranı (Toplam Öğrenci)	Yeterlilik Oranı (Bölüm Öğrenci)	Performans	Yeterlilik Oranı
CS 121 - Bilgisayar Uygulamalarına ve Programlamaya Giriş													
d. Küresel sorunlara yaratıcı çözümler geliştirmeyi sağlayan çağdaş bilimsel düşünme yöntemlerini ve araçları kullanabilir.	M1	65	50	276	53	76.72	71.19	202	35	73.19	66.04	Yeterli ✓	66.04
e. Fikirleri ve düşünceleri etkili bir şekilde organize edebilir ve bunları çeşitli izleyicilere iletmek için gerekli yazma ve iletişim becerilerini geliştirebilir.	M1	65	50	276	53	76.72	71.19	202	35	73.19	66.04	Yeterli ✓	66.04
ENG 101 - İngilizce ve Kompozisyon I													
a. Uluslararası ilişkilerde teorik ve ampirik bilgileri kullanabilme becerisi gösterir.	M1	70	75	642	44	79.69	79.00	563	41	87.69	93.18	Yeterli ✓	93.18
d. Küresel sorunlara yaratıcı çözümler geliştirmeyi sağlayan çağdaş bilimsel düşünme yöntemlerini ve araçları kullanabilir.	M1	70	75	642	44	79.69	79.00	563	41	87.69	93.18	Yeterli ✓	93.18
e. Fikirleri ve düşünceleri etkili bir şekilde organize edebilir ve bunları çeşitli izleyicilere iletmek için gerekli yazma ve iletişim becerilerini geliştirebilir.	M1	70	75	642	44	79.69	79.00	563	41	87.69	93.18	Yeterli ✓	93.18
ENG 102 - İngilizce ve Kompozisyon II													
a. Uluslararası ilişkilerde teorik ve ampirik bilgileri kullanabilme becerisi gösterir.	M1	70	70	1461	77	84.98	83.31	1382	69	94.59	89.61	Yeterli ✓	89.61
d. Küresel sorunlara yaratıcı çözümler geliştirmeyi sağlayan çağdaş bilimsel düşünme yöntemlerini ve araçları kullanabilir.	M1	70	70	1461	77	84.98	83.31	1382	69	94.59	89.61	Yeterli ✓	89.61
e. Fikirleri ve düşünceleri etkili bir şekilde organize edebilir ve bunları çeşitli izleyicilere iletmek için gerekli yazma ve iletişim becerilerini geliştirebilir.	M1	70	70	1461	77	84.98	83.31	1382	69	94.59	89.61	Yeterli ✓	89.61
GE 100 - Üniversite Hayatına Giriş													
e. Fikirleri ve düşünceleri etkili bir şekilde organize edebilir ve bunları çeşitli izleyicilere iletmek için gerekli yazma ve iletişim becerilerini geliştirebilir.	M1	12	80	508	30	96.68	95.83	508	30	100.00	100.00	Yeterli ✓	100.00
i. Eğitim yoluyla edindiği bilgi, uzmanlık, beceri ve teknikleri üstlendiği mesleki roller ve sorumluluklar süresince kullanabilir.	M1	12	80	508	30	96.68	95.83	508	30	100.00	100.00	Yeterli ✓	100.00
j. Öğrenciler, derslerin yanı sıra çeşitli ve yaratıcı, sanatsal, kültürel, sportif ve entelektüel faaliyetlere katılarak kampüs hayatından daha fazla faydalanırlar.	M1	12	80	508	30	96.68	95.83	508	30	100.00	100.00	Yeterli ✓	100.00
GE 251 - Üniversite Etkinlik Programı II													
i. Eğitim yoluyla edindiği bilgi, uzmanlık, beceri ve teknikleri üstlendiği mesleki roller ve sorumluluklar süresince kullanabilir.	M1	70	70	1094	53	93.56	91.04	1015	47	92.78	88.68	Yeterli ✓	88.68
j. Öğrenciler, derslerin yanı sıra çeşitli ve yaratıcı, sanatsal, kültürel, sportif ve entelektüel faaliyetlere katılarak kampüs hayatından daha fazla faydalanırlar.	M1	70	70	1094	53	93.56	91.04	1015	47	92.78	88.68	Yeterli ✓	88.68

Program Çıktısı	Yeterlilik Hesaplama Yöntemi	(Ortalama) Yeterlilik Notu	Yeterlilik Eşiği (%)	Toplam Öğrenci Sayısı	Toplam Dept. Öğrenci Sayısı	Tüm Öğrenci Ort.	Dept. Öğrenci Ort.	Yeterliliği Sağlayan Öğrenci Sayısı (Toplam)	Yeterliliği Sağlayan Öğrenci Sayısı (Dept.)	Yeterlilik Oranı (Toplam Öğrenci)	Yeterlilik Oranı (Bölüm Öğrenci)	Performans	Yeterlilik Oranı
GE 400 - Disiplinlerüstü Proje Dersi													
a. Uluslararası ilişkilerde teorik ve ampirik bilgileri kullanabilme becerisi gösterir.	M1	80	60	181	90	90.73	90.67	180	89	99.45	98.89	Yeterli ✓	98.89
d. Küresel sorunlara yaratıcı çözümler geliştirmeyi sağlayan çağdaş bilimsel düşünme yöntemlerini ve araçları kullanabilir.	M1	80	60	181	90	90.73	90.67	180	89	99.45	98.89	Yeterli ✓	98.89
e. Fikirleri ve düşünceleri etkili bir şekilde organize edebilir ve bunları çeşitli izleyicilere iletmek için gerekli yazma ve iletişim becerilerini geliştirebilir.	M1	80	60	181	90	90.73	90.67	180	89	99.45	98.89	Yeterli ✓	98.89
f. Ulusal, bölgesel ve küresel endişe verici konularla ilgili acil sorunlar karşısında toplumun ihtiyaçlarına karşı dikkatli ve duyarlı olabilir.	M1	80	60	181	90	90.73	90.67	180	89	99.45	98.89	Yeterli ✓	98.89
h. Uluslararası ilişkiler alanındaki farklı metodolojileri, kavramsal ve analitik bakış açıları kullanarak gelişmeleri izleyebilir, bakış açıları ve çözümler sunabilir.	M1	80	60	181	90	90.73	90.67	180	89	99.45	98.89	Yeterli ✓	98.89
HCIV 101 - Uygarlık Tarihi I													
c. Uluslararası ilişkiler ile ilgili kavramsal bilgileri geçmiş ve şimdiki dünya olaylarını analiz etmek için kullanabilir.	M1	70	75	76	31	80.11	79.17	64	25	84.21	80.65	Yeterli ✓	80.65
e. Fikirleri ve düşünceleri etkili bir şekilde organize edebilir ve bunları çeşitli izleyicilere iletmek için gerekli yazma ve iletişim becerilerini geliştirebilir.	M1	70	75	76	31	80.11	79.17	64	25	84.21	80.65	Yeterli ✓	80.65
f. Ulusal, bölgesel ve küresel endişe verici konularla ilgili acil sorunlar karşısında toplumun ihtiyaçlarına karşı dikkatli ve duyarlı olabilir.	M1	70	75	76	31	80.11	79.17	64	25	84.21	80.65	Yeterli ✓	80.65
i. Eğitim yoluyla edindiği bilgi, uzmanlık, beceri ve teknikleri üstlendiği mesleki roller ve sorumluluklar süresince kullanabilir.	M1	70	75	76	31	80.11	79.17	64	25	84.21	80.65	Yeterli ✓	80.65
HCIV 102 - Uygarlık Tarihi II													
c. Uluslararası ilişkiler ile ilgili kavramsal bilgileri geçmiş ve şimdiki dünya olaylarını analiz etmek için kullanabilir.	M1	70	75	297	78	86.48	85.69	281	70	94.61	89.74	Yeterli ✓	89.74
e. Fikirleri ve düşünceleri etkili bir şekilde organize edebilir ve bunları çeşitli izleyicilere iletmek için gerekli yazma ve iletişim becerilerini geliştirebilir.	M1	70	75	297	78	86.48	85.69	281	70	94.61	89.74	Yeterli ✓	89.74
f. Ulusal, bölgesel ve küresel endişe verici konularla ilgili acil sorunlar karşısında toplumun ihtiyaçlarına karşı dikkatli ve duyarlı olabilir.	M1	70	75	297	78	86.48	85.69	281	70	94.61	89.74	Yeterli ✓	89.74
i. Eğitim yoluyla edindiği bilgi, uzmanlık, beceri ve teknikleri üstlendiği mesleki roller ve sorumluluklar süresince kullanabilir.	M1	70	75	297	78	86.48	85.69	281	70	94.61	89.74	Yeterli ✓	89.74

Program Çıktısı	Yeterlilik Hesaplama Yöntemi	(Ortalama) Yeterlilik Notu	Yeterlilik Eşiği (%)	Toplam Öğrenci Sayısı	Toplam Dept. Öğrenci Sayısı	Tüm Öğrenci Ort.	Dept. Öğrenci Ort.	Yeterliliği Sağlayan Öğrenci Sayısı (Toplam)	Yeterliliği Sağlayan Öğrenci Sayısı (Dept.)	Yeterlilik Oranı (Toplam Öğrenci)	Yeterlilik Oranı (Bölüm Öğrenci)	Performans	Yeterlilik Oranı
HIST 200 - Türkiye Tarihi													
a. Uluslararası İlişkilerde teorik ve ampirik bilgileri kullanabilme becerisi gösterir.	M1	70	75	868	53	93.09	92.48	857	51	98.73	96.23	Yeterli ✓	96.23
b. Uluslararası İlişkilerdeki temel kavramları iyi anlayabilir.	M1	70	75	868	53	93.09	92.48	857	51	98.73	96.23	Yeterli ✓	96.23
c. Uluslararası İlişkiler ile ilgili kavramsal bilgileri geçmiş ve şimdiki dünya olaylarını analiz etmek için kullanabilir.	M1	70	75	868	53	93.09	92.48	857	51	98.73	96.23	Yeterli ✓	96.23
e. Fikirleri ve düşünceleri etkili bir şekilde organize edebilir ve bunları çeşitli izleyicilere iletmek için gerekli yazma ve iletişim becerilerini geliştirebilir.	M1	70	75	868	53	93.09	92.48	857	51	98.73	96.23	Yeterli ✓	96.23
f. Ulusal, bölgesel ve küresel endişe verici konularla ilgili acil sorunlar karşısında toplumun ihtiyaçlarına karşı dikkatli ve duyarlı olabilir.	M1	70	75	868	53	93.09	92.48	857	51	98.73	96.23	Yeterli ✓	96.23
g. Uluslararası meselelerin analizinde ve yönetiminde hem bağımsız hem de bir ekibin parçası olarak süregelen ilgi ve kapasiteyi gösterebilir.	M1	70	75	868	53	93.09	92.48	857	51	98.73	96.23	Yeterli ✓	96.23
h. Uluslararası ilişkiler alanındaki farklı metodolojileri, kavramsal ve analitik bakış açıları kullanarak gelişmeleri izleyebilir, bakış açıları ve çözümler sunabilir.	M1	70	75	868	53	93.09	92.48	857	51	98.73	96.23	Yeterli ✓	96.23
IR 101 - Dünya Politikasına Giriş													
a. Uluslararası İlişkilerde teorik ve ampirik bilgileri kullanabilme becerisi gösterir.	M1	60	50	138	81	72.85	72.82	109	65	78.99	80.25	Yeterli ✓	80.25
b. Uluslararası İlişkilerdeki temel kavramları iyi anlayabilir.	M1	60	50	138	81	72.85	72.82	109	65	78.99	80.25	Yeterli ✓	80.25
c. Uluslararası İlişkiler ile ilgili kavramsal bilgileri geçmiş ve şimdiki dünya olaylarını analiz etmek için kullanabilir.	M1	60	50	138	81	72.85	72.82	109	65	78.99	80.25	Yeterli ✓	80.25
e. Fikirleri ve düşünceleri etkili bir şekilde organize edebilir ve bunları çeşitli izleyicilere iletmek için gerekli yazma ve iletişim becerilerini geliştirebilir.	M1	60	50	138	81	72.85	72.82	109	65	78.99	80.25	Yeterli ✓	80.25
g. Uluslararası meselelerin analizinde ve yönetiminde hem bağımsız hem de bir ekibin parçası olarak süregelen ilgi ve kapasiteyi gösterebilir.	M1	60	50	138	81	72.85	72.82	109	65	78.99	80.25	Yeterli ✓	80.25
IR 205 - Diploması Tarihi													
h. Uluslararası ilişkiler alanındaki farklı metodolojileri, kavramsal ve analitik bakış açıları kullanarak gelişmeleri izleyebilir, bakış açıları ve çözümler sunabilir.	M4		50	30	15	65.29	63.75	15	7	50.00	46.67	İyileştirmeye Açık!	46.67
i. Eğitim yoluyla edindiği bilgi, uzmanlık, beceri ve teknikleri üstlendiği mesleki roller ve sorumluluklar süresince kullanabilir.	M4		50	30	15	65.29	63.75	15	7	50.00	46.67	İyileştirmeye Açık!	46.67

Program Çıktısı	Yeterlilik Hesaplama Yöntemi	(Ortalama) Yeterlilik Notu	Yeterlilik Eşiği (%)	Toplam Öğrenci Sayısı	Toplam Dept. Öğrenci Sayısı	Tüm Öğrenci Ort.	Dept. Öğrenci Ort.	Yeterliliği Sağlayan Öğrenci Sayısı (Toplam)	Yeterliliği Sağlayan Öğrenci Sayısı (Dept.)	Yeterlilik Oranı (Toplam Öğrenci)	Yeterlilik Oranı (Bölüm Öğrenci)	Performans	Yeterlilik Oranı
IR 227 - Uluslararası İlişkilerde Araştırma Yöntemleri													
a. Uluslararası ilişkilerde teorik ve ampirik bilgileri kullanabilme becerisi gösterir.	M1	60	50	35	34	72.81	72.29	29	28	82.86	82.35	Yeterli ✓	82.35
b. Uluslararası ilişkilerdeki temel kavramları iyi anlayabilir.	M1	60	50	35	34	72.81	72.29	29	28	82.86	82.35	Yeterli ✓	82.35
c. Uluslararası ilişkiler ile ilgili kavramsal bilgileri geçmiş ve şimdiki dünya olaylarını analiz etmek için kullanabilir.	M1	60	50	35	34	72.81	72.29	29	28	82.86	82.35	Yeterli ✓	82.35
d. Küresel sorunlara yaratıcı çözümler geliştirmeyi sağlayan çağdaş bilimsel düşünme yöntemlerini ve araçları kullanabilir.	M1	60	50	35	34	72.81	72.29	29	28	82.86	82.35	Yeterli ✓	82.35
e. Fikirleri ve düşünceleri etkili bir şekilde organize edebilir ve bunları çeşitli izleyicilere iletmek için gerekli yazma ve iletişim becerilerini geliştirebilir.	M1	60	50	35	34	72.81	72.29	29	28	82.86	82.35	Yeterli ✓	82.35
IR 236 - 20. Yüzyılda Dünya Politikası													
a. Uluslararası ilişkilerde teorik ve ampirik bilgileri kullanabilme becerisi gösterir.	M3	60		117	83	77.19	77.55	111	79	94.87	95.18	Yeterli ✓	77.55
c. Uluslararası ilişkiler ile ilgili kavramsal bilgileri geçmiş ve şimdiki dünya olaylarını analiz etmek için kullanabilir.	M3	60		117	83	77.19	77.55	111	79	94.87	95.18	Yeterli ✓	77.55
d. Küresel sorunlara yaratıcı çözümler geliştirmeyi sağlayan çağdaş bilimsel düşünme yöntemlerini ve araçları kullanabilir.	M3	60		117	83	77.19	77.55	111	79	94.87	95.18	Yeterli ✓	77.55
IR 303 - Uluslararası Hukuk													
a. Uluslararası ilişkilerde teorik ve ampirik bilgileri kullanabilme becerisi gösterir.	M1	60	50	35	31	76.63	75.47	32	28	91.43	90.32	Yeterli ✓	90.32
b. Uluslararası ilişkilerdeki temel kavramları iyi anlayabilir.	M1	60	50	35	31	76.63	75.47	32	28	91.43	90.32	Yeterli ✓	90.32
c. Uluslararası ilişkiler ile ilgili kavramsal bilgileri geçmiş ve şimdiki dünya olaylarını analiz etmek için kullanabilir.	M1	60	50	35	31	79.06	77.94	32	28	91.43	90.32	Yeterli ✓	90.32
e. Fikirleri ve düşünceleri etkili bir şekilde organize edebilir ve bunları çeşitli izleyicilere iletmek için gerekli yazma ve iletişim becerilerini geliştirebilir.	M1	60	50	35	31	86.86	86.45	33	29	94.29	93.55	Yeterli ✓	93.55
f. Ulusal, bölgesel ve küresel endişe verici konularla ilgili acil sorunlar karşısında toplumun ihtiyaçlarına karşı dikkatli ve duyarlı olabilir.	M1	60	50	35	31	86.86	86.45	33	29	94.29	93.55	Yeterli ✓	93.55
i. Eğitim yoluyla edindiği bilgi, uzmanlık, beceri ve teknikleri üstlendiği mesleki roller ve sorumluluklar süresince kullanabilir.	M1	60	50	35	31	79.06	77.94	32	28	91.43	90.32	Yeterli ✓	90.32
j. Öğrenciler, derslerin yanı sıra çeşitli ve yaratıcı, sanatsal, kültürel, sportif ve entelektüel faaliyetlere katılarak kampüs hayatından daha fazla faydalanırlar.	M1	60	50	35	31	79.06	77.94	32	28	91.43	90.32	Yeterli ✓	90.32

Program Çıktısı	Yeterlilik Hesaplama Yöntemi	(Ortalama) Yeterlilik Notu	Yeterlilik Eşiği (%)	Toplam Öğrenci Sayısı	Toplam Dept. Öğrenci Sayısı	Tüm Öğrenci Ort.	Dept. Öğrenci Ort.	Yeterliliği Sağlayan Öğrenci Sayısı (Toplam)	Yeterliliği Sağlayan Öğrenci Sayısı (Dept.)	Yeterlilik Oranı (Toplam Öğrenci)	Yeterlilik Oranı (Bölüm Öğrenci)	Performans	Yeterlilik Oranı
IR 305 - Uluslararası Örgütler													
a. Uluslararası ilişkilerde teorik ve ampirik bilgileri kullanabilme becerisi gösterir.	M1	60	50	85	69	75.05	75.75	75	62	88.24	89.86	Yeterli ✓	89.86
c. Uluslararası ilişkiler ile ilgili kavramsal bilgileri geçmiş ve şimdiki dünya olaylarını analiz etmek için kullanabilir.	M1	60	50	85	69	75.05	75.75	75	62	88.24	89.86	Yeterli ✓	89.86
d. Küresel sorunlara yaratıcı çözümler geliştirmeyi sağlayan çağdaş bilimsel düşünme yöntemlerini ve araçları kullanabilir.	M1	60	50	85	69	75.05	75.75	75	62	88.24	89.86	Yeterli ✓	89.86
e. Fikirleri ve düşünceleri etkili bir şekilde organize edebilir ve bunları çeşitli izleyicilere iletmek için gerekli yazma ve iletişim becerilerini geliştirebilir.	M1	60	50	85	69	75.05	75.75	75	62	88.24	89.86	Yeterli ✓	89.86
f. Ulusal, bölgesel ve küresel endişe verici konularla ilgili acil sorunlar karşısında toplumun ihtiyaçlarına karşı dikkatli ve duyarlı olabilir.	M1	60	50	85	69	75.05	75.75	75	62	88.24	89.86	Yeterli ✓	89.86
IR 333 - Dış Politika Analizi													
a. Uluslararası ilişkilerde teorik ve ampirik bilgileri kullanabilme becerisi gösterir.	M1	60	50	104	82	75.36	74.86	93	73	89.42	89.02	Yeterli ✓	89.02
b. Uluslararası ilişkilerdeki temel kavramları iyi anlayabilir.	M1	60	50	104	82	75.36	74.86	93	73	89.42	89.02	Yeterli ✓	89.02
d. Küresel sorunlara yaratıcı çözümler geliştirmeyi sağlayan çağdaş bilimsel düşünme yöntemlerini ve araçları kullanabilir.	M1	60	50	104	82	75.36	74.86	93	73	89.42	89.02	Yeterli ✓	89.02
e. Fikirleri ve düşünceleri etkili bir şekilde organize edebilir ve bunları çeşitli izleyicilere iletmek için gerekli yazma ve iletişim becerilerini geliştirebilir.	M1	60	50	104	82	75.36	74.86	93	73	89.42	89.02	Yeterli ✓	89.02
i. Eğitim yoluyla edindiği bilgi, uzmanlık, beceri ve teknikleri üstlendiği mesleki roller ve sorumluluklar süresince kullanabilir.	M1	60	50	104	82	75.36	74.86	93	73	89.42	89.02	Yeterli ✓	89.02
IR 335 - Uluslararası İlişkiler Kuramı													
a. Uluslararası ilişkilerde teorik ve ampirik bilgileri kullanabilme becerisi gösterir.	M3	60		100	88	81.25	81.23	98	86	98.00	97.73	Yeterli ✓	81.23
b. Uluslararası ilişkilerdeki temel kavramları iyi anlayabilir.	M3	60		100	88	81.25	81.23	98	86	98.00	97.73	Yeterli ✓	81.23
c. Uluslararası ilişkiler ile ilgili kavramsal bilgileri geçmiş ve şimdiki dünya olaylarını analiz etmek için kullanabilir.	M3	60		100	88	81.25	81.23	98	86	98.00	97.73	Yeterli ✓	81.23
d. Küresel sorunlara yaratıcı çözümler geliştirmeyi sağlayan çağdaş bilimsel düşünme yöntemlerini ve araçları kullanabilir.	M3	60		100	88	62.29	62.78	61	55	61.00	62.50	Yeterli ✓	62.78
e. Fikirleri ve düşünceleri etkili bir şekilde organize edebilir ve bunları çeşitli izleyicilere iletmek için gerekli yazma ve iletişim becerilerini geliştirebilir.	M3	60		100	88	81.25	81.23	98	86	98.00	97.73	Yeterli ✓	81.23

Program Çıktısı	Yeterlilik Hesaplama Yöntemi	(Ortalama) Yeterlilik Notu	Yeterlilik Eşiği (%)	Toplam Öğrenci Sayısı	Toplam Dept. Öğrenci Sayısı	Tüm Öğrenci Ort.	Dept. Öğrenci Ort.	Yeterliliği Sağlayan Öğrenci Sayısı (Toplam)	Yeterliliği Sağlayan Öğrenci Sayısı (Dept.)	Yeterlilik Oranı (Toplam Öğrenci)	Yeterlilik Oranı (Bölüm Öğrenci)	Performans	Yeterlilik Oranı
IR 338 - Uluslararası Ekonomi Politikaları													
a. Uluslararası İlişkilerde teorik ve ampirik bilgileri kullanabilme becerisi gösterir.	M3	60		38	14	68.87	67.93	27	10	71.05	71.43	Yeterli ✓	67.93
b. Uluslararası İlişkilerdeki temel kavramları iyi anlayabilir.	M3	60		38	14	64.34	63.59	18	5	47.37	35.71	Yeterli ✓	63.59
c. Uluslararası İlişkiler ile ilgili kavramsal bilgileri geçmiş ve şimdiki dünya olaylarını analiz etmek için kullanabilir.	M3	60		38	14	64.34	63.59	18	5	47.37	35.71	Yeterli ✓	63.59
e. Fikirleri ve düşünceleri etkili bir şekilde organize edebilir ve bunları çeşitli izleyicilere iletmek için gerekli yazma ve iletişim becerilerini geliştirebilir.	M3	60		38	14	68.87	67.93	27	10	71.05	71.43	Yeterli ✓	67.93
i. Eğitim yoluyla edindiği bilgi, uzmanlık, beceri ve teknikleri üstlendiği mesleki roller ve sorumluluklar süresince kullanabilir.	M3	60		38	14	48.82	48.57	7	3	18.42	21.43	İyileştirmeye Açık!	48.57
IR 358 - Uluslararası Güvenlik													
a. Uluslararası İlişkilerde teorik ve ampirik bilgileri kullanabilme becerisi gösterir.	M1	60	50	107	97	70.08	70.03	80	73	74.77	75.26	Yeterli ✓	75.26
b. Uluslararası İlişkilerdeki temel kavramları iyi anlayabilir.	M1	60	50	107	97	70.08	70.03	80	73	74.77	75.26	Yeterli ✓	75.26
c. Uluslararası İlişkiler ile ilgili kavramsal bilgileri geçmiş ve şimdiki dünya olaylarını analiz etmek için kullanabilir.	M1	60	50	107	97	70.08	70.03	80	73	74.77	75.26	Yeterli ✓	75.26
d. Küresel sorunlara yaratıcı çözümler geliştirmeyi sağlayan çağdaş bilimsel düşünme yöntemlerini ve araçları kullanabilir.	M1	60	50	107	97	70.08	70.03	80	73	74.77	75.26	Yeterli ✓	75.26
e. Fikirleri ve düşünceleri etkili bir şekilde organize edebilir ve bunları çeşitli izleyicilere iletmek için gerekli yazma ve iletişim becerilerini geliştirebilir.	M1	60	50	107	97	70.08	70.03	80	73	74.77	75.26	Yeterli ✓	75.26
IR 439 - Türk Dış Politikası													
a. Uluslararası İlişkilerde teorik ve ampirik bilgileri kullanabilme becerisi gösterir.	M1	60	50	61	46	86.06	85.71	59	45	96.72	97.83	Yeterli ✓	97.83
b. Uluslararası İlişkilerdeki temel kavramları iyi anlayabilir.	M1	60	50	61	46	86.06	85.71	59	45	96.72	97.83	Yeterli ✓	97.83
d. Küresel sorunlara yaratıcı çözümler geliştirmeyi sağlayan çağdaş bilimsel düşünme yöntemlerini ve araçları kullanabilir.	M1	60	50	61	46	86.06	85.71	59	45	96.72	97.83	Yeterli ✓	97.83
e. Fikirleri ve düşünceleri etkili bir şekilde organize edebilir ve bunları çeşitli izleyicilere iletmek için gerekli yazma ve iletişim becerilerini geliştirebilir.	M1	60	50	61	46	86.06	85.71	59	45	96.72	97.83	Yeterli ✓	97.83

Program Çıktısı	Yeterlilik Hesaplama Yöntemi	(Ortalama) Yeterlilik Notu	Yeterlilik Eşiği (%)	Toplam Öğrenci Sayısı	Toplam Dept. Öğrenci Sayısı	Tüm Öğrenci Ort.	Dept. Öğrenci Ort.	Yeterliliği Sağlayan Öğrenci Sayısı (Toplam)	Yeterliliği Sağlayan Öğrenci Sayısı (Dept.)	Yeterlilik Oranı (Toplam Öğrenci)	Yeterlilik Oranı (Bölüm Öğrenci)	Performans	Yeterlilik Oranı
POLS 101 - Siyaset Bilimine Giriş I													
a. Uluslararası İlişkilerde teorik ve ampirik bilgileri kullanabilme becerisi gösterir.	M1	60	50	83	29	55.53	65.31	31	19	37.35	65.52	Yeterli ✓	65.52
b. Uluslararası İlişkilerdeki temel kavramları iyi anlayabilir.	M1	60	50	83	29	55.53	65.31	31	19	37.35	65.52	Yeterli ✓	65.52
d. Küresel sorunlara yaratıcı çözümler geliştirmeyi sağlayan çağdaş bilimsel düşünme yöntemlerini ve araçları kullanabilir.	M1	60	50	83	29	55.53	65.31	31	19	37.35	65.52	Yeterli ✓	65.52
g. Uluslararası meselelerin analizinde ve yönetiminde hem bağımsız hem de bir ekibin parçası olarak süregelen ilgi ve kapasiteyi gösterebilir.	M1	60	50	83	29	55.53	65.31	31	19	37.35	65.52	Yeterli ✓	65.52
j. Öğrenciler, derslerin yanı sıra çeşitli ve yaratıcı, sanatsal, kültürel, sportif ve entelektüel faaliyetlere katılarak kampüs hayatından daha fazla faydalanırlar.	M1	60	50	83	29	55.53	65.31	31	19	37.35	65.52	Yeterli ✓	65.52
SOC 101 - Sosyolojiye Giriş													
a. Uluslararası İlişkilerde teorik ve ampirik bilgileri kullanabilme becerisi gösterir.	M1	60	50	333	42	76.35	72.57	281	33	84.38	78.57	Yeterli ✓	78.57
d. Küresel sorunlara yaratıcı çözümler geliştirmeyi sağlayan çağdaş bilimsel düşünme yöntemlerini ve araçları kullanabilir.	M1	60	50	333	42	76.35	72.57	281	33	84.38	78.57	Yeterli ✓	78.57
e. Fikirleri ve düşünceleri etkili bir şekilde organize edebilir ve bunları çeşitli izleyicilere iletmek için gerekli yazma ve iletişim becerilerini geliştirebilir.	M1	60	50	333	42	76.35	72.57	281	33	84.38	78.57	Yeterli ✓	78.57
TURK 101 - Türkçe I													
e. Fikirleri ve düşünceleri etkili bir şekilde organize edebilir ve bunları çeşitli izleyicilere iletmek için gerekli yazma ve iletişim becerilerini geliştirebilir.	M1	70	60	590	35	87.70	84.55	580	34	98.31	97.14	Yeterli ✓	97.14
TURK 102 - Türkçe II													
e. Fikirleri ve düşünceleri etkili bir şekilde organize edebilir ve bunları çeşitli izleyicilere iletmek için gerekli yazma ve iletişim becerilerini geliştirebilir.	M1	70	60	1465	76	88.04	87.13	1450	74	98.98	97.37	Yeterli ✓	97.37

4.3. PERFORMANS ÖLÇÜM SONUÇLARI

4.3.1. PROGRAM ÇIKTILARI PERFORMANS TABLOSU

4.3.1.1. 2022-2023 Akademik Yılı Güz Dönemi için;

Dersler	Program Çıktıları									
	a	b	c	d	e	f	g	h	i	j
CS 121				✓	✓					
ENG 101	✓			✓	✓					
ENG 102	✓			✓	✓					
GE 100					✓				✓	✓
GE 251									X	X
GE 400	✓			✓	✓	✓		✓		
HCIV 101			✓		✓	✓			✓	
HCIV 102			✓		✓	✓			✓	
HIST 200	✓	✓	✓		✓	✓	✓	✓		
IR 101	✓	✓	✓		✓		✓			
IR 205			✓				✓	✓	✓	
IR 236	✓		✓	✓						
IR 335	✓	✓	✓	✓	✓					
IR 338	✓	✓	✓		✓				✓	
IR 439	✓	✓		✓	✓					
POLS 101	✓	✓		✓			✓			✓
SOC 101	✓			✓	✓					
TURK 101					✓					
TURK 102					✓					

Tablo.4.3.1.1. 2022-2023 Akademik Yılı Güz Dönemi Uluslararası İlişkiler Lisans Programı Program Çıktıları Performans Tablosu

4.3.1.2. 2022-2023 Akademik Yılı Bahar Dönemi için;

Dersler	Program Çıktıları									
	a	b	c	d	e	f	g	h	i	j
CS 121				✓	✓					
ENG 101	✓			✓	✓					
ENG 102	✓			✓	✓					
GE 100					✓				✓	✓
GE 251									✓	✓
GE 400	✓			✓	✓	✓		✓		
HCIV 101			✓		✓	✓			✓	
HCIV 102			✓		✓	✓			✓	
HIST 200	✓	✓	✓		✓	✓	✓	✓		
IR 101	✓	✓	✓		✓		✓			
IR 205								✗	✗	
IR 227	✓	✓	✓	✓	✓					
IR 236	✓		✓	✓						
IR 303	✓	✓	✓		✓	✓			✓	✓
IR 305	✓		✓	✓	✓	✓				
IR 333	✓	✓		✓	✓				✓	
IR 335	✓	✓	✓	✓	✓					
IR 338	✓	✓	✓		✓				✗	
IR 358	✓	✓	✓	✓	✓					
IR 439	✓	✓		✓	✓					
POLS 101	✓	✓		✓			✓			✓
SOC 101	✓			✓	✓					
TURK 101					✓					
TURK 102					✓					

Tablo.4.3.1.2. 2022-2023 Akademik Yılı Bahar Dönemi Uluslararası İlişkiler Lisans Programı Program Çıktıları Performans Tablosu

4.3.2. PROGRAM ÇIKTILARI PERFORMANS ORANLARI TABLOSU

4.3.2.1. 2022-2023 Akademik Yılı Güz Dönemi için;

Dersler	Program Çıktıları									
	a	b	c	d	e	f	g	h	i	j
CS 121				93.33	93.33					
ENG 101	87.23			87.23	87.23					
ENG 102	92.59			92.59	92.59					
GE 100					100.00				100.00	100.00
GE 251									66.67	66.67
GE 400	100.00			100.00	100.00	100.00		100.00		
HCIV 101			92.31		92.31	92.31			92.31	
HCIV 102			96.67		96.67	96.67			96.67	
HIST 200	98.75	98.75	98.75		98.75	98.75	98.75	98.75		
IR 101	77.50	77.50	77.50		77.50		77.50			
IR 205			88.41				88.41	66.67	66.67	
IR 236	80.27		80.27	80.27						
IR 335	74.10	74.10	75.13	76.75	74.10					
IR 338	73.16	74.71	74.71		73.16				79.32	
IR 439	82.90	82.90		82.90	82.90					
POLS 101	84.78	84.78		84.78			84.78			84.78
SOC 101	73.03			73.03	73.03					
TURK 101					100.00					
TURK 102					100.00					

Tablo.4.3.2.1. 2022-2023 Akademik Yılı Güz Dönemi Uluslararası İlişkiler Lisans Programı Program Çıktıları Performans Oranları Tablosu

4.3.2.2. 2022-2023 Akademik Yılı Bahar Dönemi için;

Dersler	Program Çıktıları									
	a	b	c	d	e	f	g	h	i	j
CS 121				66.04	66.04					
ENG 101	93.18			93.18	93.18					
ENG 102	89.61			89.61	89.61					
GE 100					100.00				100.00	100.00
GE 251									88.68	88.68
GE 400	98.89			98.89	98.89	98.89		98.89		
HCIV 101			80.65		80.65	80.65			80.65	
HCIV 102			89.74		89.74	89.74			89.74	
HIST 200	96.23	96.23	96.23		96.23	96.23	96.23	96.23		
IR 101	80.25	80.25	80.25		80.25		80.25			
IR 205								46.67	46.67	
IR 227	82.35	82.35	82.35	82.35	82.35					
IR 236	77.55		77.55	77.55						
IR 303	90.32	90.32	90.32		93.55	93.55			90.32	90.32
IR 305	89.86		89.86	89.86	89.86	89.86				
IR 333	89.02	89.02		89.02	89.02				89.02	
IR 335	81.23	81.23	81.23	62.78	81.23					
IR 338	67.93	63.59	63.59		67.93				48.57	
IR 358	75.26	75.26	75.26	75.26	75.26					
IR 439	97.83	97.83		97.83	97.83					
POLS 101	65.52	65.52		65.52			65.52			65.52
SOC 101	78.57			78.57	78.57					
TURK 101					97.14					
TURK 102					97.37					

Tablo.4.3.2.2. 2022-2023 Akademik Yılı Bahar Dönemi Uluslararası İlişkiler Lisans Programı Program Çıktıları Performans Oranları Tablosu

5. DEĞERLENDİRME

5.1. PROGRAM ÇIKTILARI ÖLÇÜM SONUÇLARININ DEĞERLENDİRİLMESİ

Yükseköğretim Kalite Güvencesi çalışmaları kapsamındaki Eğitimde Kalite Güvencesi ile ilgili yapılan ölçümler çerçevesinde, genel itibari ile 2022-2023 akademik yılında ölçme ve değerlendirme çalışmalarına dahil edilen derslerin program çıktılarına katkısı “yeterli” olarak değerlendirilmiştir.

- Güz döneminde ölçülen dersler dikkate alındığında sadece bir ders dışında tüm derslerde program çıktılarının sağlanmasına yönelik olarak belirlenen yeterlilik kriterlerinin hepsinin sağlandığı görülmüştür. İyileştirmeye açık yönleri olduğu tespit edilen ders ise GE 251 (i ve j program çıktıları için) dersidir.
- Bahar döneminde ölçülen dersler dikkate alındığında ise iki ders dışında tüm derslerde program çıktılarının sağlanmasına yönelik olarak belirlenen yeterlilik kriterlerinin hepsinin sağlandığı görülmüştür. İyileştirmeye açık yönleri olduğu tespit edilen iki ders ise IR 205 (i ve h program çıktıları için) ve IR 338 (i program çıktısı için) dersleridir.

Güz ve bahar dönemlerinde ölçülen program çıktıları parametrelerinin ortalamaları:

- En yüksek 96,95 ile güz dönemi “f” program çıktısına,
- En düşük 79,20 ile bahar dönemi, “i” program çıktısına ait olarak gözlemlenmiştir.
- Tüm program çıktıları incelendiğinde güz dönemi ortalaması 86,51`den bahar döneminde 84,08`e düştüğü görülmektedir.

Aşağıdaki 1. grafik güz ve bahar dönemlerinde her bir program çıktısının yeterlilik kriterleri için gerçekleştirilen ölçüm sonuçlarının ortalamasını karşılaştırmaktadır. Genel olarak, toplam 10 program çıktısı arasında 3 tanesi (a, b, j) yeterlilik kriteri açısından artış göstermiş olup, 7 tanesi (c, d, e, f, g, h, i) düşüş göstermiştir. Artış seviyesi en yüksek program çıktısı 2,32 puanla “j” olup, en fazla düşüş ise 7,88 puanla “g” program çıktısında gözlemlenmiştir.

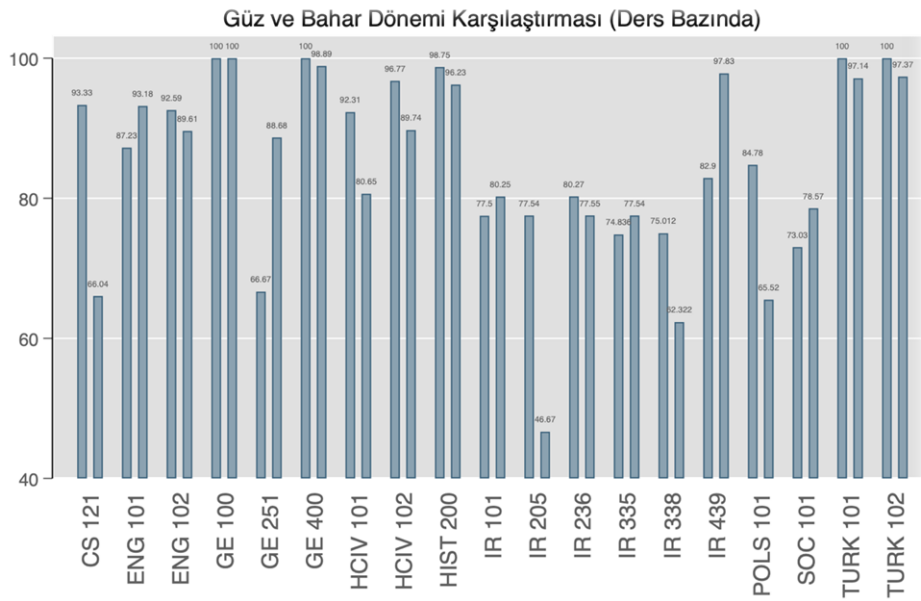
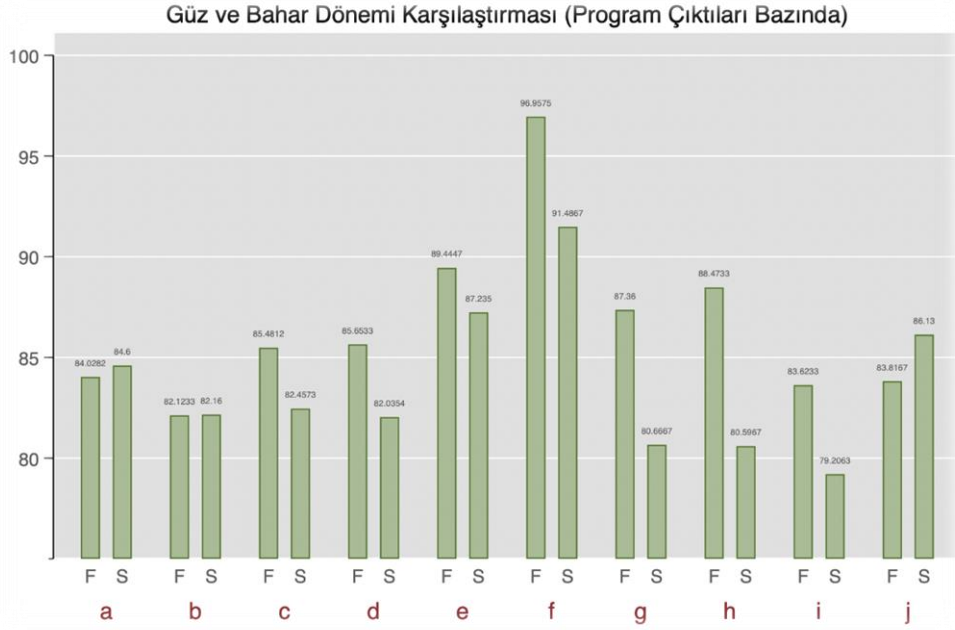
Bu analizin dersler bazında da yapılması mümkündür. Fakat yapılan incelemede dönemler arası ölçüme katılan derslerde bazı değişiklikler olduğu gözlemlenmiştir. IR 227, IR 333, IR 303, IR 305 ve IR 358 dersleri dönemlerin birinde kullanılırken diğerinde kullanılmaması durumu dolayısıyla, analiz yalnızca ortak dersler kıyaslanarak gerçekleştirilmiştir.

Aşağıdaki 2.grafik her bir dersin güz ve bahar dönemlerinde ortalamasını karşılaştırmaktadır. Bu ortak dersler ele alındığında,

- 19 dersin 7`sinde artış, 12`sinde düşüş gözlemlenmektedir (ortalama -3,67 puan).
- Puan artışı en yüksek dersler 22.01 ve 14.93`lük puan değişimiyle GE 250 ve IR 439
- Puan düşüşü en fazla ders de ortalama -30,87 ve -27.29`luk puan değişimiyle IR 205 ve CS 121 dersleri olduğu görülmüştür.

Bahar döneminde iyileştirmeye açık olarak tespit edilen IR 205 dersinin öğretim elemanları ile bir araya gelinerek değerlendirmelerinin alınması, öğrencilerin iyileştirme tavsiyelerinin kaydedilerek sonraki dönemlerde dersin performansının artırılması da planlanmaktadır.

Verileri tekrar özetlemek gerekirse, güz döneminden bahar dönemine geçişte, 3/10 (10 parametrenin 3'ünde) artış, 7/10 (10 parametrenin 7'sinde) düşüş; ortalamada 2,43 puan değişimiyle performansın dengeli seyrettiği değerlendirilebilir. Dersler bazında bu durum 7/19 artış, 12/20 düşüş; ortalamada 3,67 puan değişimiyle yine performansın dengede olduğu ifade edilebilir görülmektedir. Gözlemlenen denge düzeyinde değişimde ortalama olarak dönem boyunca performansın korunduğu fakat özellikle CS 121 ve IR 205 derslerinin performanslarının sonraki dönemler daha yüksek bir seyirde olmasını sağlamak için faaliyet yürütülmesinde fayda olacağı değerlendirilmiştir.



5.2. EĞİTİM AMAÇLARININ DEĞERLENDİRİLMESİ

2022-2023 akademik yılında Danışma Kurulu'nun iki üyesi ile eğitim amaçlarının değerlendirildiği görüşmeler yapılmıştır. Verimli bir şekilde gerçekleşen bu yüz yüze görüşmelerde vurgulanan hususlar aşağıdaki şekilde özetlenebilir:

Bilkent Üniversitesi İİSBF Eğitim Amaçları Görüş ve Değerlendirme

Toplantıyı düzenleyen	Bilkent Üniversitesi İktisadi, İdari ve Sosyal Bilimler Fakültesi, Uluslararası İlişkiler Bölümü
Toplantı türü	Yüz yüze mülakat
Yöneten	Dr. Tuğba Bayar
Katılanlar	Esra Ulukan Fettahoğlu - UNDP Türkiye Gürkan Emre Sayın - Avrupa Birliği Genel Sekreterliği
Mülakatlar	
Konu	Bilkent Üniversitesi İktisadi, İdari ve Sosyal Bilimler Fakültesi Uluslararası İlişkiler Bölümünün Eğitimde Kalite Güvencesi Kapsamında Eğitim Amaçlarına Erişimine Yönelik Gözlem, Tecrübe, Görüş ve Öneri Paylaşımı
Birinci Mülakat	Gürkan Emre Sayın - AB Genel Sekreterliği
Toplantı türü ve tarihi	Yüz yüze mülakat, 25.05.2023
Yöneten	Dr. Tuğba Bayar

Görüş ve Öneriler

Müfredat ve ders kalitesi giderek yükseliyor. Bölgesel uzmanlıkların eksikliği göze çarpıyor. Eskiden beri süregelen bir Rusya odağı var. Bunun diğer bölgeleri de kapsayacak şekilde genişletilmesi yerinde olur. Hem Türkiye'nin çeşitli bölgelerle münasebetlerini anlamlandırmak hem de çeşitli bölgelerin dinamiklerini anlamak için bu alandaki seçmelilerin genişletilmesi yerinde olur. Özellikle AB'nin sadece bir uluslararası örgüt değil bölgesel bir güç olarak Türkiye' ile olan ilişkileri, tarihsel gelişim ve bu ilişkilerin çeşitli vecihlerinin ele alınması, öğretilmesi öğrencilerin ufkunu genişletecektir. İş imkanlarını da elbette olumlu etkiler. Şu anda Türkiye'de 84 kadar uluslararası ilişkiler bölümü var, Bilkent bunların arasında ciddiyetle öne çıkıyor.

Mezuniyet sonrası akademik çalışmayı seçenlerin fazla olmadığı göz önünde bulundurulduğunda, bölümün gerçek hayata uygun daha çok ders koyması gerektiğini deneyimlerimden biliyorum. İş yaşamı her geçen gün daha zor, daha rekabetçi olduğundan, kamu sınavlarına ihtiyaç duyulan hukuk derslerinin artık tartışmaya gerek olmayacak şekilde müfredatın zorunlu parçaları olması gerekir.

Hukuk yanında, uluslararası ticaret ve finans ile sosyal medya derslerinin de olmazsa olmaz hale geldiği kanaatindeyim. Son dönemde iklim değişikliği müzakerelerinin de diplomasinin önemli bir parçası haline gelmekte olduğu bizzat şahitlik etmekteyim.

Biz öğrenci iken IR öğrencilerinin, diğer İİSBF öğrencilerinden farklı olarak, son sınıfa geldiklerinde bile yeni bir dil öğrenmeye başlamaları konusunda mücadele vermiş ve kazanmıştık. Zaman içinde bunun tekrar kaldırılmış olduğunu duymuştum. Bilkent öğrencileri zaten kuvvetli bir İngilizce ile mezun oluyorlar. Umarım bunun yanı sıra en az bir dilin daha öğrenilmesi hususunda daha fazla hassasiyet gösterilir. Son sınıfta öğrenmeye başladığım İspanyolca ve Rusça'yı hala -az da olsa- kullanmaktayım. Bilkent Üniversitesi Uluslararası İlişkiler Bölümü mezunlarının hayatta geldikleri yerlere baktığımda, aslında oldukça donanımlı yetiştirilmiş olduklarını düşünüyorum. ODTÜ, Boğaziçi gibi okullardan mezun olanlar ile mukayese ettiğimde, aradaki farkın kalite değil, HIRS olduğunu görüyorum. Hatta hırs faktörünü dışarıda bırakırsak, Bilkent IR mezunlarının pek çok yerde kaliteleriyle öne çıktığına pek çok kez şahitlik ettim. Bilkent'in bulunduğu yerden daha ileri gitmesi iş hayatına işletme bölümleri kadar entegre olmasına bağlı olduğu kanaatindeyim. Kamuda protokol şefliği, AB işleri uzmanlığı, İklim Değişikliği Uzmanlığı yaptım/yapıyorum. Ayrıca proje konularında hem Türkiye, hem Avrupa Birliği, hem de diğer ülke ve uluslararası örgütler kapsamında deneyim sahibiyim. Bakan seviyesinde özel kalem müdürlüğü, protokol müdürlüğü yaptım. Ayrıca sanayi odasında üst düzey yöneticilik geçmişim de var. Dönem dönem personelcilik gibi idari görevler de yaptım, ki memurluğu öğrenmeme çok faydalı olmuştur. Benim dışımda özel sektörde çok başarılı olmuş, üst düzey yönetici pek çok okul arkadaşım da var. Şunu anlatmak için bunları belirtiyorum: uluslararası ilişkiler mezunları kamuda da, özel sektörde de pek çok iş imkânına sahip olabilir. Bölümün görevi, mezunların böyle işlere girebilmeleri için ikinci soruda önermiş olduğum dersler ve belki daha fazlasını da müfredata mutlaka eklemektir.

İkinci Mülakat

Esra Ulukan Fettahoğlu - UNDP Türkiye, Sonuç Odaklı Proje Yönetimi Analisti

Toplantı türü ve tarihi

Yüz yüze görüşme , 18.05.2023

Yöneten

Dr. Tuğba Bayar

Görüş ve Öneriler

UNDP Türkiye olarak pek çok Bilkent IR mezunları bizimle staj görüyor, projelerimizde ve yönetim kademelerimizde çalışıyor. Aldıkları uluslararası örgütler ve uluslararası hukuk dersleri yaptığımız iş görüşmelerinde kendilerini öne çıkarıyor. BM yapısı, uluslararası hukuk karşısındaki yeri gibi konularda çok iyi yetişmiş olduklarını gözlemliyoruz.

Sektörel olarak gözümüze çarpan bir takım eksiklikler de söz konusu: Rapor hazırlama, Excel kullanma, sunum yapma becerileri geliştirilebilir.

Ayrıca daha girişken olmaları konusunda yönlendirilebilirler. Eskiden Bilkent öğrencileri söz almak, sunum yapmak konusunda cesurken son dönemde bu özellikleri yitirdiklerini üzülen gözlemliyoruz.

Bilkent Üniversitesi inovatif özellikleri ile öne çıkıyor. Bu bakımdan, sustainability ve environment konularına ağırlık verilebilir. Bitirme tezlerinde bu konular ele alınsa da daha progresif ve bize/çalışmalarımıza ilham olacak projeler bekliyoruz kendilerinden.

Yerel ve uluslararası düzeyleri bir arada düşünmeye yönlendirilmeleri iyi olur. Avrupa ve Amerika kaynaklı vakalara çok aşinalar.

Biraz daha Asya, Güneydoğu Asya, Afrika perspektifine ihtiyaç var. Dünya'nın çeşitli yerlerinde çeşitli geliştirme projelerimiz var. Bunları kendi ölçeğimizde düşünmek, burada nasıl uygulanabilir, oralarla nasıl iş birliklerinin geliştirilebileceği gibi düşüncelerin geliştirilmesi çok yerinde olur.

Sanırım öğrenci sayınız arttığı için artık eskisi kadar sunum yapıp, ders içi tartışmalar yapamıyorlar. Ancak, simülasyon gibi tekniklerle bir takım konuların işlenmesini tavsiye ederim. Fazla teorik olan bilgilerini tatbik etmeleri, onları uluslararası örgütler veya dışişleri tecrübelerine daha da yaklaştıracaktır.

Bölümünüzde daha fazla yabancı konuk ve seminere yer verebilirsiniz.

Yeni nesilde sabır ve dikkat süresi eskiye nazaran daha kısıtlı. Bilkent, kaliteli mezunlar veriyor olsa da okuma alışkanlıklarının yine de daha gelişmiş olmasını umuyoruz.

Genel eğitim her yerde son derece kısıtlı. Eskiden yazışma adabı veya yolun sağından yürünmesi, önce içeridekilerin çıkması gibi görgü kuralları üniversite mezunlarında iyi bilinir, toplumun geri kalanına örnek olurdu. Şimdi basit bir mütekabiliyet, mail yazma dahi maalesef hatalarla dolu. Bunları öğrenmenin yeri üniversitenin çok öncesi olsa da Bilkent mezunlarında bu tarz eksikler üzücü oluyor zaman zaman.