



Psikoloji

Psikoloji, akıl ve davranışları inceleyen bir bilim dalıdır. Algı, öğrenme, hatırlama ve problem çözme gibi bilişsel süreçler yardımıyla beyin ile davranışlar arasındaki ilişkiyi aydınlatır.

İnsan faktörünün olduğu her alanı bulgularıyla destekleyen bu bilim, uzmanlık gerektiren uygulama sahalarıyla modern yaşamda ve bilim dünyasında önemli bir role sahiptir. Örneğin, endüstriyel ve örgütsel psikoloji iş yaşamının merkezindeki insan etmenini ele alır. Klinik psikoloji, bireyin davranış, düşünce ve duyu evreninin derinliklerine iner. Sağlık psikolojisi ise hasta-hekim ilişkileri ve sağlık politikaları gibi başlıklara katkıda bulunur.

Psikoloji Bölümü, özgün eğitim programı ve zengin laboratuvar olanaklarıyla öğrenciler için heyecan verici bir seçenektir. Programın ilk yılı psikolojiye giriş niteliğindeki derslerden oluşur. İkinci senenin odak noktaları beyin ve davranış, bilişsel psikoloji, sosyal psikoloji ve gelişim psikolojisidir. Sonraki yılın başlıca konuları algı, öğrenme, hatırlama, düşünme, kişilik, nörobiyoloji ve anormallik psikolojisidir. Son sınıfta ise her öğrenci bir öğretim üyesi danışmanlığında bitirme tezi yazarak bilimsel araştırma dünyasına adım atar.

Psikoloji bilimi, günümüzde yankı uyandıran atılımlara sahne olmaktadır. Beyin görüntüleme teknikleri sayesinde akıl ve davranışların beyindeki temellerine dair ayrıntılı bilgiler sağlanmakta, insanın zihinsel potansiyeline, öğrenmeye ve ilerlemeye açıklığına yönelik bulgular elde edilmektedir. Bölümün öğretim üyeleri, nörobilim üzerinde yoğunlaşan bu çalışmalarını üniversite bünyesindeki Ulusal Manyetik Rezonans Araştırma Merkezi'nde gerçekleştirmektedir.

Bu bölümün mezunları, insanın davranış, tutum ve düşüncelerini biçimlendiren neden ve süreçlere hâkimiyetleriyle hemen her sektörde ihtiyaç duyulan kişilerdir.

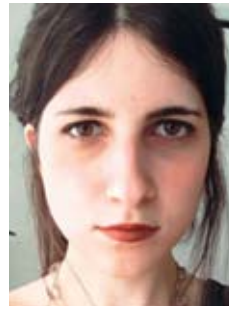
Ders Programı

1. Yıl	Güz	PSYC 101 Psikolojiye Giriş I: Bilişsel ve Biyolojik	CS 123 Hesaplama ve Programlamaya Giriş	MATH 105 Matematiğe Giriş I	ENG 101 İngilizce ve Kompozisyon I	TURK 101 Türkçe I	GE 100 Üniversite Hayatına Giriş										
	Bahar	PSYC 103 Psikolojiye Giriş II: Sosyal ve Gelişimsel	MATH 106 Matematiğe Giriş II	MBG 110 Modern Biyolojiye Giriş	ENG 102 İngilizce ve Kompozisyon II	TURK 102 Türkçe II											
2. Yıl	Güz	PSYC 200 Bilişsel Psikoloji	PSYC 203 İstatistik I	PSYC 204 Araştırma Yöntemleri I	PSYC 230 Sosyal Psikoloji	HUM 111 Kültürler, Medeniyetler ve Düşünceler I	HIST 200 Türkiye Tarihi	GE 250 Üniversite Etkinlik Programı I									
	Bahar	PSYC 205 İstatistik II	PSYC 206 Araştırma Yöntemleri II	PSYC 220 Beyin ve Davranış	PSYC 240 Gelişim Psikolojisi	HUM 112 Kültürler, Medeniyetler ve Düşünceler II	GE 251 Üniversite Etkinlik Programı II	<i>Seçmeli Ders</i>									
3. Yıl	Güz	PSYC 310 Algı, Dikkat ve Eylem	PSYC 340 Öğrenme, Hatırlama ve Düşünme	PSYC 350 Bilişsel ve Sosyal Gelişim	PSYC 433 Anormal Davranışlar Psikolojisi	<i>Bilgisayar Seçmeli Dersi</i>		<i>Seçmeli Ders</i>									
	Bahar	PSYC 430 Klinik Psikoloji	<i>Bölüm Seçmeli Dersi (3)</i>		<i>Seçmeli Ders (2)</i>												
4. Yıl	Güz	PSYC 399 Yaz Stajı	PSYC 498 Bitirme Projesi I	<i>Bölüm Seçmeli Dersi (2)</i>		<i>Seçmeli Ders</i>		<i>Sınırlı Seçmeli Ders</i>									
	Bahar	PSYC 499 Bitirme Projesi II	<i>Bölüm Seçmeli Dersi (2)</i>		<i>Seçmeli Ders (2)</i>		<i>Sınırlı Seçmeli Ders</i>										
Seçmeli Derslerden Bazıları		PSYC 311 Sosyal Bilişte Aynalama Süreçleri	PSYC 320 Bilişsel Nörobilim	PSYC 321 Bilişsel Nörobilim ve Rehabilitasyon	PSYC 330 Uygulamalı Sosyal Psikoloji	PSYC 360 Bireysel Farklılıklar ve Kişilik	PSYC 391 Psikolojide Gözetimli Araştırma	PSYC 405 İşlevsel Manyetik Rezonans Görüntülemeye Giriş	PSYC 406 Elektroensefalografiye Giriş	PSYC 420 Bilişsel Psikolojide Seçme Konular	PSYC 431 Psikometri	PSYC 434 Çocuk ve Ergen Psikopatolojisi	PSYC 435 Endüstriyel ve Örgütsel Psikoloji	PSYC 437 Program Değerlendirme	PSYC 438 Kişilerarası İlişkiler	PSYC 482 Aklin Evrimi	PSYC 483 Akıl Kuramı



“Psikoloji Bölümü’nde parlak bir kariyer ve mutlu bir kişisel yaşam için eğitim alacaksınız; çünkü insanı tanımanın, kendinizi tanımak olduğunu fark edeceksiniz. Bireye, çevreye ve dünyaya farklı pencerelerden bakabileceğiniz birçok keyifli derse gireceksiniz.”

Michelle M. Adams
Bölüm Başkanı



“Dört sene boyunca psikolojinin her dalını göyerek yetiştirildik ve çok değerli akademisyenlerle bire bir çalışma olanağı bulduk.”

Irmak Büyüktutku (2013 Mezunu)
Eczacıbaşı’nda Kurumsal İletişim Uzmanı
TED Ankara Koleji Vakfı Özel Lisesi Mezunu



“Bölümümüzün bilimselliği önceleyen öğretim anlayışı, hocalarımızın araştırmacı karakterinde ve işlediğimiz derslerin içeriklerinde kendisini gösteriyor. Bu anlayışı benimsemiş akademisyenlerden aldığımız araştırma odaklı eğitim, akademik ve düşünsel gelişimimizi önemli ölçüde hızlandırıyor. Bunun yanı sıra üniversitemizin sunduğu disiplinlerarası çalışma olanakları ile ilgimizi çeken pek çok farklı alana eğlebiliyoruz.”

Faruk T. Yalçın (Öğrenci)
Özel Çubuk Sebati Temel Lisesi Mezunu



“Bilkent Psikoloji’deki eğitimim süresince çok değerli akademisyenlerle çalışarak farklı alanlarında kendimi geliştirme olanağı buldum. Aldığım dersler ve edindiğim araştırma deneyimi, bilimsel araştırma ve eleştirel düşünme becerilerimi geliştirmeme büyük fayda sağladı.”

Meltem Karaca (2015 Mezunu)
Massachusetts Lowell Üniversitesi’nde Doktora Öğrencisi
Bornova Anadolu Lisesi Mezunu



	Burs/İndirim Oranı	2020 Kontenjanı	2019 Taban Puanı	2019 Son Öğrencinin Başarı Sırası
EA	Tam Burslu	12	483,682	915
	%50 Burslu	30	401,154	24.774
	Ücretli	41	329,254	142.504