



İngiliz Dili ve Edebiyatı

Bilkent Üniversitesi İngiliz Dili ve Edebiyatı Bölümü'nde yetkin bir İngilizce bilgisine sahip, İngiliz edebiyatı ve kültürüne hâkim, eleştirel okuma ve yaratıcı düşünme yetenekleri üst düzeyde öğrenciler yetişmektedir.

Öğrenciler, ilk yıldan itibaren dil dersleri ve çeşitli dönemlere ait eser örneklerinin yanı sıra mitoloji, tarih, tiyatro gibi edebiyatın köklerine ışık tutan konularla keyifli bir öğrenim süreci geçirirler. Alan bilgileri ve sözlü-yazılı ifade becerileriyle fark yaratan kişiler olarak diploma alır, günümüzün en geçerli dili İngilizceye olan hâkimiyetleri ile edebiyatın entelektüel katkısını bütünleştirirler.

Mezunların bir bölümü eğitim, çevirmenlik, turizm, medya, halkla ilişkiler ve reklamcılık alanlarında çalışmakta, bir kısmı ise lisansüstü eğitim seçeneklerine yönelmektedir. Mezunların görev aldığı yerli ve uluslararası kurumlara Birleşmiş Milletler Mülteciler Yüksek Komiserliği, Booking.com, Borusan, Cadbury, Deulcom International, Nesibe Aydın Eğitim Kurumları, T.C. Millî Eğitim Bakanlığı, T.C. Kültür ve Turizm Bakanlığı, GfK, Macmillan Education, Mattel, Mönsch, Philip Morris International, Ritz-Carlton, Reckitt, TED Ankara Koleji, THY ve UNICEF örnek gösterilebilir.

Öğretim kadrolarında İngiliz Dili ve Edebiyatı Bölümü mezunlarına yer veren yükseköğretim kurumlarına arasında Acıbadem, Ankara, Antalya Bilim, Bahçeşehir, Başkent, Beykent, Doğu, Galatasaray, İstanbul Bilgi, İstanbul Kültür, Koç, ODTÜ, Özyeğin, Sabancı ve TOBB ETÜ üniversiteleri bulunmaktadır. Yüksek lisans ve doktora programlarına devam edenlerin tercihleri ise İngiltere'den Birmingham, Cambridge, East Anglia, King's College London, Westminster, İskoçya'dan Edinburgh, İsviçre'den Zürih, İspanya'dan Autònoma de Barcelona, Fransa'dan Rennes, Almanya'dan Freiburg, Goethe ve ABD'den Arizona State gibi üniversitelerdir.

Ders Programı

1. Yıl	Güz	ELIT 139 Edebiyata Eleştirel Yaklaşım ELIT 143 Edebî Bağlamlar ENG 101 İngilizce ve Kompozisyon I ENG 117 İleri Düzey İngilizce Dilbilgisi I TURK 101 Türkçe I GE 100 Üniversite Hayatına Giriş
	Bahar	ELIT 164 Edebiyat Çalışmalarında Kavramlar ENG 102 İngilizce ve Kompozisyon II ENG 118 İleri Düzey İngilizce Dilbilgisi II CS 121 Bilgisayar Araçlarına Giriş TURK 102 Türkçe II <i>Temel Sosyal Bilimler Seçmeli Dersi</i>
2. Yıl	Güz	ELIT 227 Şiir ve Şiir Tekniği ELIT 273 Orta Çağ ve Rönesans Edebiyatı MATH 103 Matematığe Giriş SOC 101 Sosyolojiye Giriş HIST 200 Türkiye Tarihi GE 250 Üniversite Etkinlik Programı I
	Bahar	ELIT 230 Kurgu ve Anlatı ELIT 246 Drama ve Performans ELIT 256 İç Savaş, Restorasyon, Devrim POLS 104 Siyaset Bilimine Giriş II PHYS 180 Kavramsal Fizik GE 251 Üniversite Etkinlik Programı II
3. Yıl	Güz	ELIT 290 Yaz Stajı I ELIT 359 Shakespeare ELIT 377 Romantik Edebiyat HUM 111 Kültürler, Medeniyetler ve Düşünceler I COMD 358 Profesyonel İletişim <i>Sınırlı Seçmeli Ders (2)</i>
	Bahar	ELIT 366 Viktoryen Edebiyatı ELIT 392 Edebiyat Kuramı ENG 312 Yaratıcı Yazıya Giriş HUM 112 Kültürler, Medeniyetler ve Düşünceler II <i>Temel Sanat Seçmeli Dersi</i> <i>Sınırlı Seçmeli Ders</i>
4. Yıl	Güz	ELIT 390 Yaz Stajı II ELIT 421 Edebiyat ve Modernite ELIT 463 Sömürgecilik Sonrası Edebiyat <i>Genel Seçmeli Ders</i> <i>Sınırlı Seçmeli Ders (3)</i>
	Bahar	ELIT 478 Savaş Sonrası Edebiyat ELIT 490 Bitirme Projesi <i>Genel Seçmeli Ders (2)</i> <i>Sınırlı Seçmeli Ders (2)</i>
Seçmeli Derslerden Bazıları	ELIT 328 Başlangıcından Modern Döneme Britanya	
	ELIT 384 Felsefe ve Edebiyat	
	ELIT 386 Dönüşümler: Edebî, Toplumsal ve Canlı Türleri ve Roman	
	ELIT 388 1850'lerden Günümüze Tiyatro Eserleri ve Londra	
	ELIT 422 Kadınların Sesi: Yirminci Yüzyılda İngiliz Kadın Oyun Yazarları	
	ELIT 425 Edebî Metin İncelemelerinden Edebî Çalışmalara Bir Disiplinin Gelişimi	
	ELIT 427 Absürt Tiyatronun Gelenekleri ve Metinleri	
	ELIT 439 Rönesans Dönemi İngiliz Oyun Yazarları ve Oyunları (Shakespeare Dışında)	
	ELIT 440 Edebî Hayal Gücü ve Dünyanın Sonu	
	ELIT 445 Modern Pastoral	
	AMER 374 Amerikan Şiiri	
	AMER 427 Eleştiri ve Kültür Kavramları	
	HART 206 Eski Akdeniz Dünyasının Mitolojisi	
	PHIL 102 Antik Çağ Felsefesi	
PHIL 103 Felsefeye Giriş I		
PHIL 104 Felsefeye Giriş II		
COMD 322 Sinema Kuramı ve Eleştirisi		
FA 361 Sanat Felsefesi I		



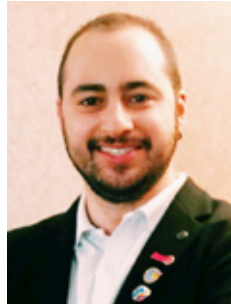
“İnsani Bilimler ve Edebiyat Fakültesi’nde insanlığın düşünce ve kültür birikimlerini özümseyip dünyanın geleceğine yön verecek fikirler üreten bireyler yetiştirmeyi hedefliyoruz.”

Stein Haugom Olsen
Dekan Vekili



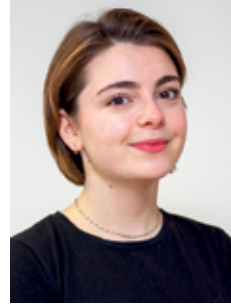
“İngiliz Dili ve Edebiyatı Bölümü, öğrencilere üst düzey İngilizce yazma ve konuşma becerileri katmakla kalmıyor; edebiyatın kültürel etkileşimlerdeki önemini de öğretiyor. Öğrenciler, edebiyat ve kültür çalışmalarının derinlerine inerek günümüzün küresel dünyasında kendilerini öne çıkaracak eleştirel düşünce yapısını ve engin bakış açısını kazanıyor.”

Ayşe Çelikkol
İngiliz Dili ve Edebiyatı Bölüm Başkanı



“4 sene boyunca her gün hevesle katıldığım dersler, bana kalıplaşmış düşüncelerin ve metotların ötesinde düşünebilme, yorumlama, değerlendirme ve analiz yapma becerisi kazandırdı. Yalnızca edebiyat alanında değil, günlük hayattaki kritik düşünce sistemimizin de gelişiminde yardımcı oldu. Çalışmakta olduğum Avrupa Birliği projesinde, lisans eğitimimin her noktasında edindiğim deneyimlerin yansımaları görmekteyim.”

Oğulcan Çelik (2016 Mezunu)
Sığınmacılar ve Göçmenlerle Dayanışma Derneği’nde Program Asistanı
Çankaya Kılıçarslan Lisesi Mezunu



“Büyük bir merak ve şevk ile okuyor, kişisel gelişim ve yaratıcılık açısından bölümümün beni donanımlı kıldığını düşünüyorum.”

Elif Davas (Öğrenci)
Aydın Özel Kavaklı Anadolu Lisesi Mezunu



	Burs/İndirim Oranı	2022 Kontenjani	2021 Taban Puanı	2021 Son Öğrencinin Başarı Sırası
DİL	Tam Burslu	8	459,261	3.075
	%50 Burslu	48	389,137	15.501

Bu bölüme yerleşebilmek için Yabancı Dil Sınavı'na İngilizce'den girmek zorunludur.