



## Arkeoloji

Arkeoloji, insanlığın tarihine ve kültürel geçmişine ışık tutan, bulgularıyla çağları günümüze bağlayan bir bilim dalıdır.

Arkeoloji Bölümü'nün lisans programı; öğrencilerin arkeoloji, Eski Çağ tarihi, Eski ve Orta Çağ sanatı ile mimarisi üzerine çok yönlü bir eğitim almasını amaçlar. Programın bu çerçevedeki ana ilgi alanı Türkiye ve komşularıdır. Derslerde Dünya ve Avrupa prehistoryası ile Mezoamerika uygarlıklarıyla da tanışan öğrenciler, bu kapsamlı sistemde hem akademik hem pratik bilgilerle iç içe okurlar. Arkeolojik çizim ve planlama derslerinde kazılar ve yüzey araştırmaları için kendilerini geliştirir, arkeolojik ören yeri ve müze gezileriyle de bu altyapıyı pekiştirirler. Yaz aylarında Bilkent veya başka kurumlar tarafından desteklenen araştırma ve kazı projelerine katılabilir, müzeler ve benzeri kültür kuruluşlarında staj yapabilirler.

Arkeoloji Bölümü mezunları, kariyer rotalarını akademik ve profesyonel seçeneklere göre çizmektedir. Lisansüstü eğitime devam edenler ABD'de New York, Brown, Michigan, İngiltere'de Cambridge ve Hollanda'da Groningen gibi üniversitelerle birlikte Türkiye'deki çeşitli üniversiteleri tercih etmektedir. University College London, Texas A&M, ODTÜ, İTÜ, Akdeniz ve Ege gibi üniversiteler ise mezunların öğretim elemanı olarak görev yaptığı yükseköğretim kurumlarına örnektir.

Kariyerlerine müzeler ve araştırma merkezlerinde devam eden mezunlar ise T.C. Kültür ve Turizm Bakanlığı'na bağlı Nevşehir ve Burdur müzeleri, Sabancı Müzesi, Erimtan Arkeoloji ve Sanat Müzesi Akdeniz Medeniyetleri Araştırma Merkezi ve Allard Pierson Müzesi gibi saygın kurumların kadrolarında yer almaktadır.

## Ders Programı

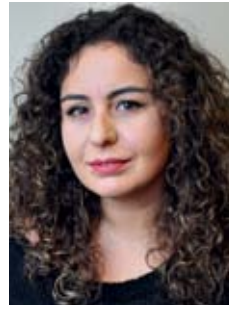
Yıl	Dönem	Kod	Ders Adı
1. Yıl	Güz	HART 111	Arkeolojiye Giriş
		HART 117	Görme Biçimleri: Sanat ve Mimarlık Tarihi
		HART 125	Arkeolojik İllüstrasyon
	Bahar	CS 121	Bilgisayar Araçlarına Giriş
		ENG 101	İngilizce ve Kompozisyon I
		TURK 101	Türkçe I
2. Yıl	Güz	GE 100	Üniversite Hayatına Giriş
		HART 120	İnsanlığın Evrimi ve Dünya Prehistoryası
		HART 126	Arkeolojik Planlama ve Arazide Çizim
		HART 225	Kültürel Antropoloji
		ENG 102	İngilizce ve Kompozisyon II
		TURK 102	Türkçe II
	Bahar	PSYC 100 veya PSYC 102	
		HART 222	Mezopotamya Arkeolojisi
		HART 227	Yunan Arkeolojisi
		HCIV 101	Uygurluk Tarihi I
		HIST 200	Türkiye Tarihi
		GE 250	Üniversite Etkinlik Programı I Matematik Seçmeli Dersi Eski Çağ Dilleri I
3. Yıl	Güz	HART 208	Roma Sanatı ve Arkeolojisi
		HART 219	Neolitik Çağ'dan Demir Çağına Anadolu Arkeolojisi
		PHIL 102	Antik Çağ Felsefesi
	Bahar	HCIV 102	Uygurluk Tarihi II
		GE 251	Üniversite Etkinlik Programı II Eski Çağ Dilleri II
		HART 305	Bizans ve İslam Sanatı ve Arkeolojisi
4. Yıl	Güz	HART 399	Yaz Stajı I
		ECON 103	İktisadın Temel İlkeleri Eski Çağ Dilleri III Bölüm Seçmeli Dersi (2) Fen Bilimleri Seçmeli Dersi
		HART 325	Hitit Arkeolojisi Eski Çağ Dilleri IV Bölüm Seçmeli Dersi (2) Fen Bilimleri Seçmeli Dersi
	Bahar	HART 401	Yaz Stajı II
		HART 409	Müzecilik ve Kültürel Mirasın Korunması
		HART 423	Klasik Arkeolojide Şehirler, Anıtlar ve Peyzaj Bölüm Seçmeli Dersi (2) Serbest Seçmeli Ders
5. Yıl	Bahar	HART 400	Bitirme Projesi
		HART 426	Eski Çağ Teknolojileri ve Materyalleri
		HART 436	Arkeolojik Yöntem ve Kuram Bölüm Seçmeli Dersi (2) Serbest Seçmeli Ders

Yıl	Dönem	Kod	Ders Adı
Seçmeli Derslerden Bazıları	Güz	HART 206	Eski Akdeniz Dünyasının Mitolojisi
		HART 228	Türkiye'de UNESCO Dünya Mirası Alanları: Göbekli Tepe, Çatalhöyük, Troya, Hattuşa
		HART 307	Anıtsal Duvar Resmi Sanatı
	Bahar	HART 315	Yunan Mimarisi
		HART 316	Roma Mimarisi
		HART 328	Ege Tunç Çağı
		HART 330	Mısır Sanatı ve Arkeolojisi
		HART 346	Antik Yunan'da Günlük Hayat
		HART 351	Atina Anıtları
		HART 352	Roma Anıtları
		HART 372	Hititçe I
		HART 410	Sanat, Mimarlık ve Arkeolojide Özel Konular
		HART 424	Eski Yakın Doğu'da Din ve Toplum
		HART 433	Doğu Roma Yerleşimleri



“Birlikte yaşamış ya da birbirlerini takip etmiş onlarca medeniyetin beşiği olan Anadolu, kazı, bilimsel araştırma, eğitim ve turizm için sınırsız olanak sağlar.Yeni açılan müze ve ören yerleri, bilgilendirici sergilerin yanı sıra, sanat ve yaratıcılığı ön plana çıkarmaktadır. Günümüz Türkiye’sinde arkeoloji, yeni ve farklı bakış açılarını barındıran, gelişen bir alandır. Bilkent Üniversitesi Arkeoloji Bölümü, arkeoloji, müzeoloji ve kültürel miras alanlarında geleceğin uzmanlarını yetiştirmekten gurur duyar.”

**Dominique Kassab Tezgör**  
Bölüm Başkanı



“Bilkent Arkeoloji, eğitim kadrosu ve ders içeriği bakımından oldukça donanımlı, iyi bir arkeolog olma hayali olan herkesin kesinlikle tercih etmesi gereken bir bölüm. Farklı ve ilgi çekici pek çok konuda ders alma, teoriyi pratiğe dökme imkânınız var.”

**Ebru Gizem Ayten** (2014 Mezunu)  
Orta Doğu Teknik Üniversitesi’nde Doktora Öğrencisi  
Türk Telekom M. Kaplan Sosyal Bilimler Lisesi Mezunu



“Bilkent Üniversitesi’ndeki eğitim kuramsal arkeolojiyi bize tanıtarak mesleğimizin geçmişi, bugünü ve geleceği üzerine eleştirel düşünmemize olanak verdi.Yaptığımız bilimsel geziler ve etkinlikler arkeolojik malzemeyi ve peyzajı yerinde görmemizi ve öğrenmemizi sağladı.”

**Çiler Çilingiroğlu Ünlüsoy** (2001 Mezunu)  
Ege Üniversitesi’nde Öğretim Üyesi  
Bornova Suphi Koyuncuoğlu Lisesi Mezunu

“Yaşadığım şehirden kalkıp Bilkent’e okumaya gelmemin sebepleri arasında hem bölüm hocaları hem de okul hakkında yaptığım araştırma vardı. Hocalarımızın dünyanın seçkin okullarından mezun olmuş olması ve eğitim dilinin İngilizce olması, Bilkent’in bana akademik anlamda katabileceği fırsatları anlamamı sağladı.Arkeolojinin pek çok farklı alanından ve aynı zamanda üniversitenin ders havuzundaki farklı disiplinlerden dersler alarak eğitim hayatım için önemli kazanımlar sağlıyorum.”

**Deniz Dernek** (Öğrenci)  
İstek Özel Acıbadem Lisesi Mezunu



	Burs/İndirim Oranı	2020 Kontenjanı	2019 Taban Puanı	2019 Son Öğrencinin Başarı Sırası
EA	Tam Burslu	4	378,840	49.117
	%50 Burslu	10	---	---